



axxon  
ONE

ŘEŠENÍ ALL-IN-ONE

# Axxon One VMS

[www.axxonsoft.com](http://www.axxonsoft.com)

# 2.0



# Axxon One VMS

Axxon One je škálovatelný software pro správu videa (VMS), který se hodí pro malé i velké instalace video dohledu, včetně těch, které jsou distribuovány na mnoha místech. Podporuje nejnovější standardy ONVIF, jako je profil M, a přináší jedinečnou hodnotu prostřednictvím integrovaných řešení, přizpůsobitelné analýzy videa AI a rychlého inteligentního vyhledávání ve videu z více kamer.

## **Analýza videa pomocí AI**

Kompletní vývoj vlastních a obecných analytických neuronových sítí.

## **Inteligentní vyhledávání**

Jsme průkopníky v oblasti inteligentních technologií pro vyhledávání nahraných videí, které umožňují rychlé vyhledávání zajímavých událostí.

## **Integrace**

Komplexní podpora systémů fyzického zabezpečení, tisíců IP zařízení a standardních komunikačních protokolů.

## **Automatizace**

Flexibilní konfigurace složitých scénářů odezvy systému (makra) pomocí nástrojů GUI.



axxon  
ONE

# Partnerské služby



- Aktualizace zdarma (platba za licenci pouze 1x)
- Bez dalších udržovacích poplatků
- Presale podpora
- Online hardwarová kalkulačka
- Lokální podpora s pobočkou v Brně
- 24/7 vzdálená technická podpora



# Design systému

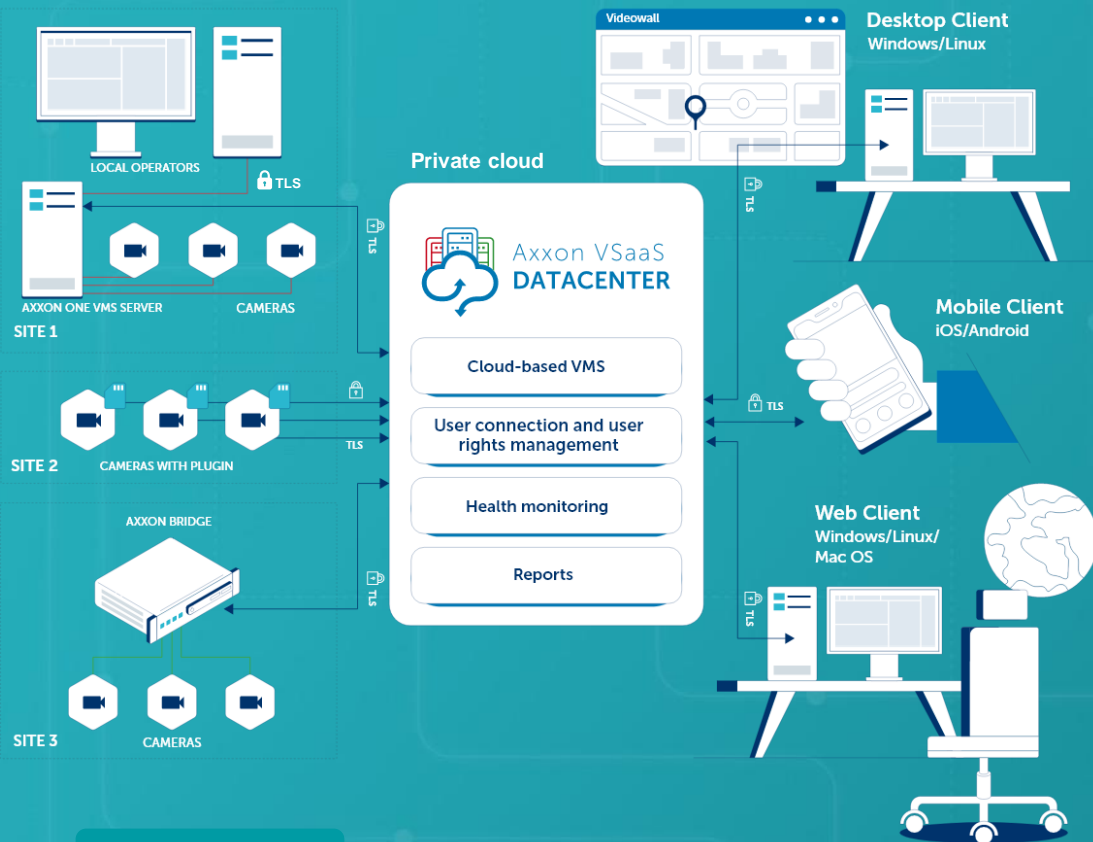
Architektura, škálovatelnost, streamování videa,  
správa a údržba



# Distribuovaná architektura

DESIGN  
SYSTÉMU

- Lokální, cloudové a hybridní instalace.
- Neomezený počet lokalit v distribuovaném systému, až 30 serverů VMS v jedné lokalitě.
- Neomezený počet klientů libovolného typu: desktopový klient, webový klient, mobilní aplikace.
- Přímé propojení kamery s cloudem prostřednictvím zásuvného modulu.
- Připojení kamery ke cloudu prostřednictvím přemostňovacích zařízení.
- Koncové zabezpečené připojení prostřednictvím protokolu HTTPS.

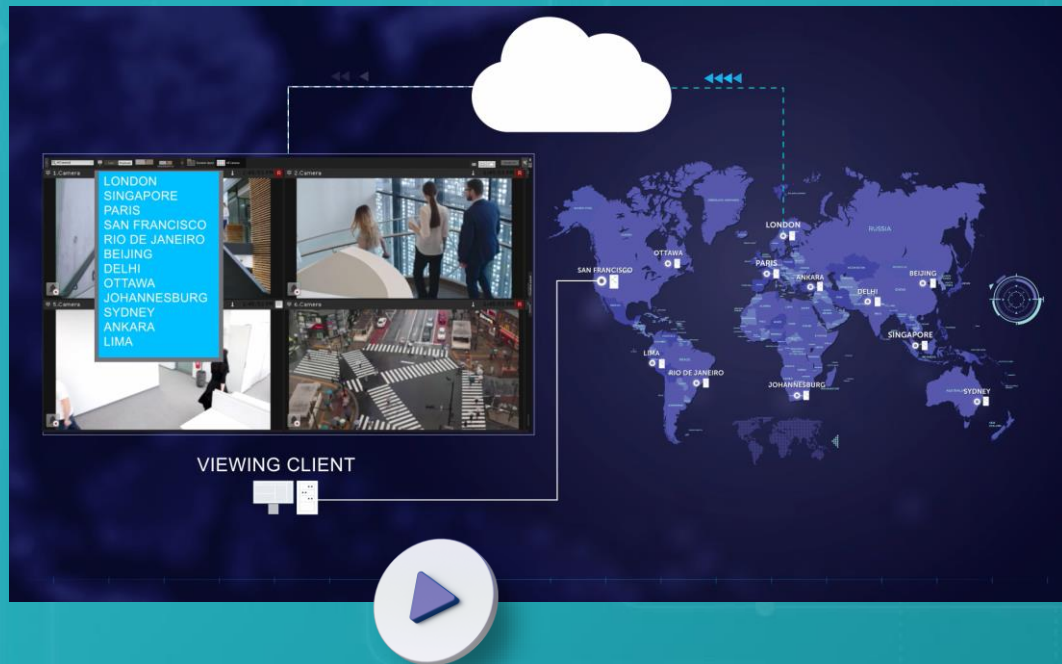




# Připojení desktopového klienta k více lokalitám

ŠKÁLOVATELNOST

- Připojení k serverům ve více lokalitách prostřednictvím privátního cloudu nebo napřímo.
- Rychlé připojení bez ohledu na velikost systému.
- Použití jediného klienta pro sledování a konfiguraci nezávislých systémů.
- Vytváření více náhledů s kamerami z různých míst.



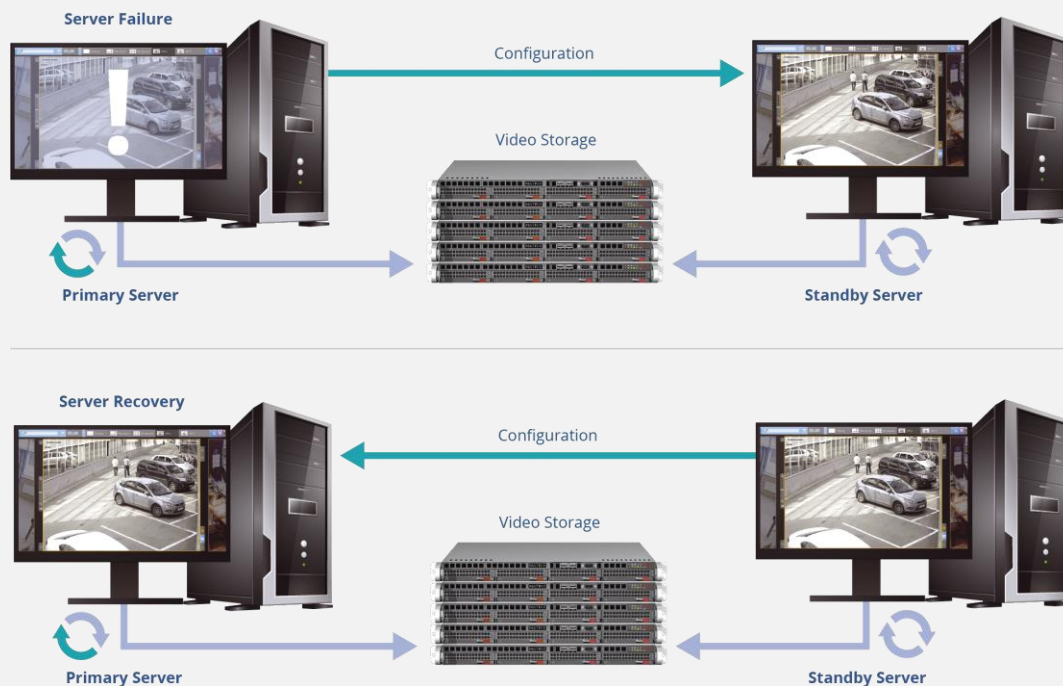




# Failover

OCHRANA PROTI  
SELHÁNÍ

- Failover zajistí rychlé přepnutí na záložní server, když hlavní server přestane komunikovat.
- Záložní server automaticky převezme všechny funkce nedostupného serveru. Živé přehrávání a ukládání záznamů okamžitě pokračuje.
- Můžete vypnout kterýkoliv server v systému bez výpadku, například kvůli údržbě.
- Podporované typy převzetí služeb při selhání: 1+1, N+1, N+M.

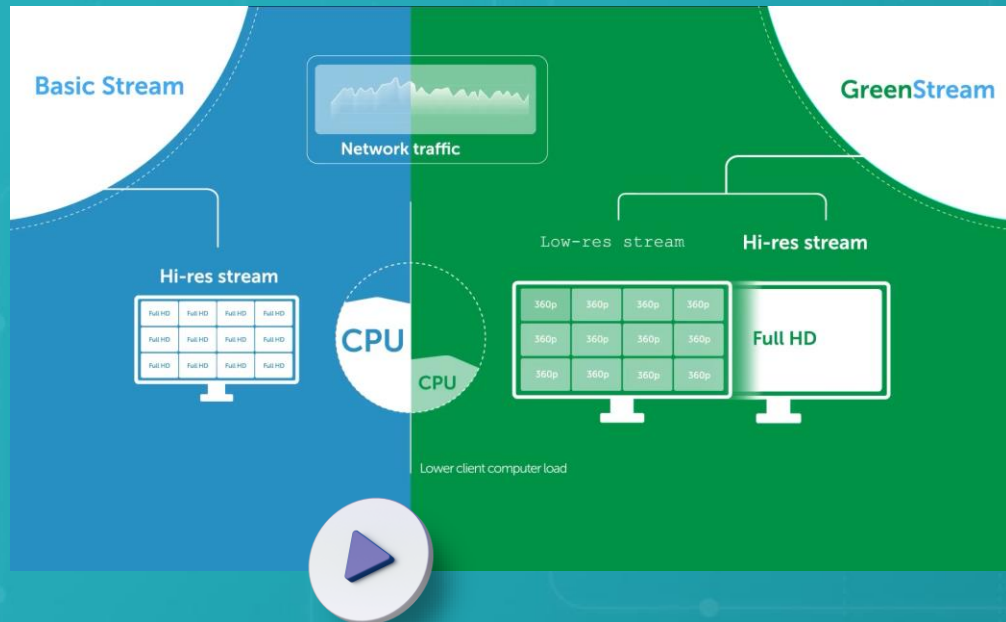




# GreenStream - adaptivní video stream

OPTIMALIZACE  
ZDROJŮ

- GreenStream automaticky vybírá stream kamery s nižším rozlišením, který je vhodný k aktuálnímu náhledu kamer na displeji, například když je na displeji zobrazeno více kamer.
- Když operátor otevře náhled kamery na celý displej, GreenStream přepne stream do vysokého rozlišení.
- Adaptivní video stream snižuje datové toky a vytížení klientské stanice.

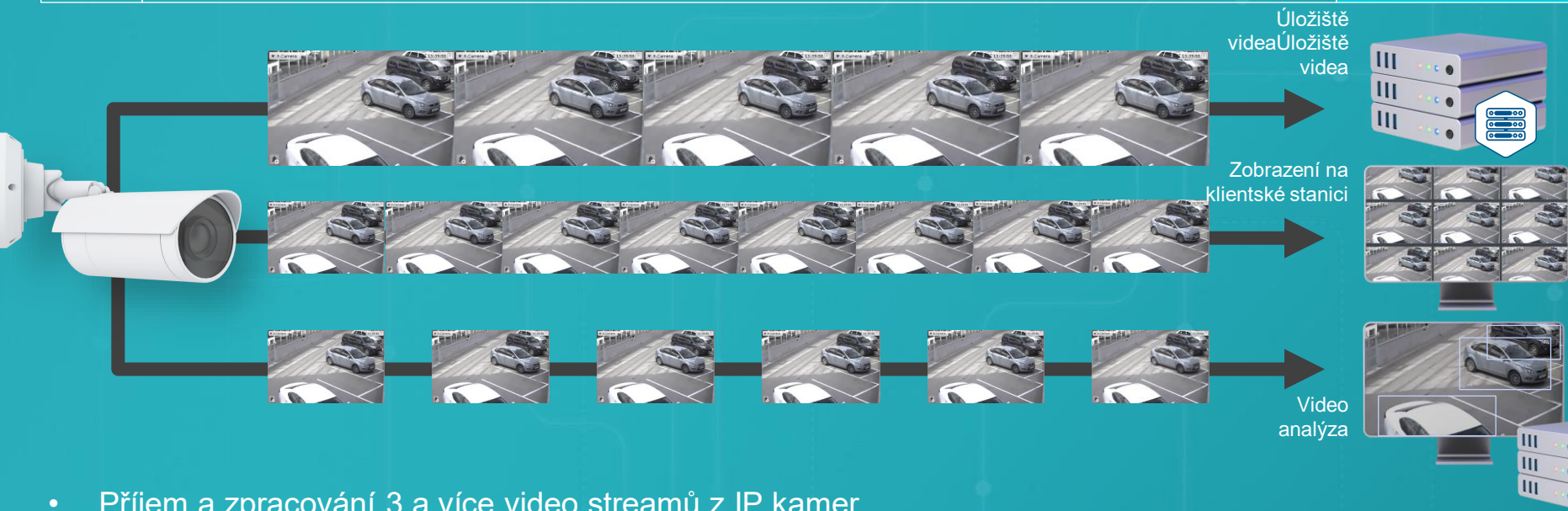






# 3+ Streamy z IP zařízení

OPTIMALIZACE  
ZDROJŮ



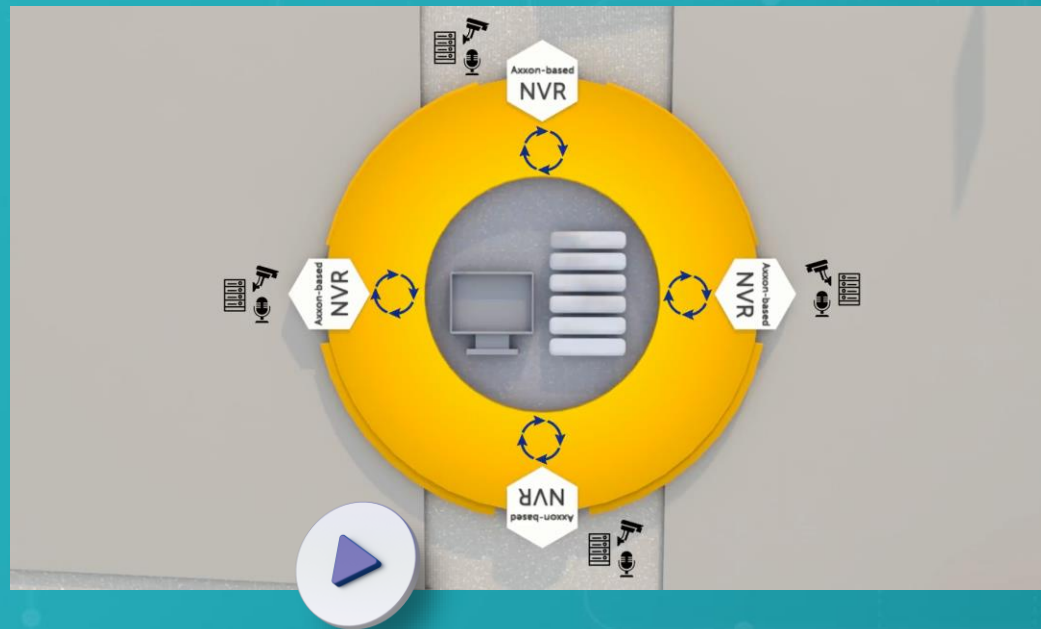
- Příjem a zpracování 3 a více video streamů z IP kamer.
- Lze použít samostatné streamy pro nahrávání, zobrazení a analýzu videa.
- GreenStream pracuje přesněji díky výběru optimálního streamu pro zobrazení.



# Replikace archivů napříč systémy

NATIVNÍ  
OVLADAČ

- Video záznamy mohou být synchronizovány s nezávislými Axxon One systémy pomocí speciálního ovladače.
- Replikace je spuštěna automaticky při připojení zdrojového serveru k cílovému.
- Tato funkce může být například použita pro centralizaci úložiště systémů ve vozidlech založených na Axxon One - NVR.

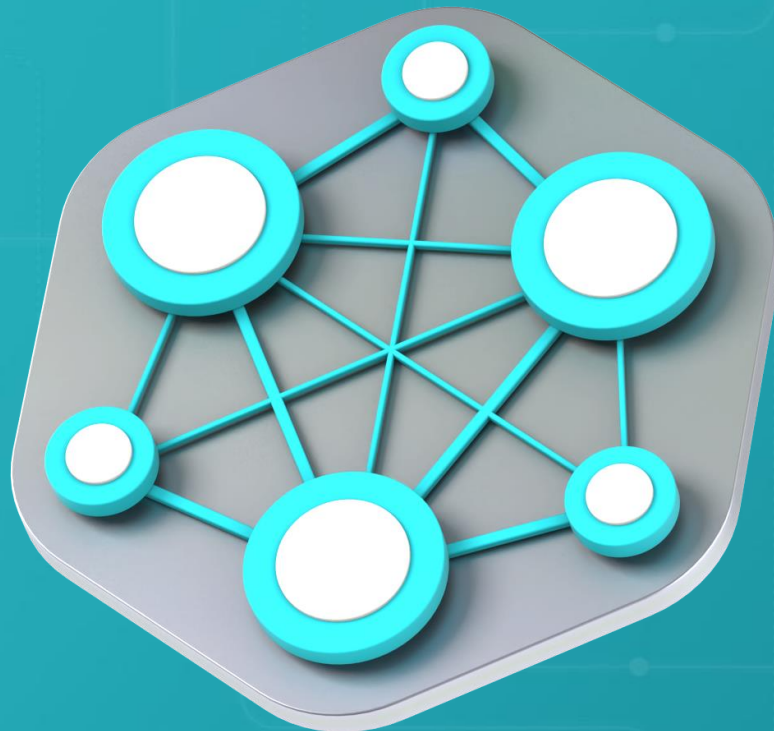




# Způsoby licencování

SPRÁVA  
SYSTÉMU

- **Licenční soubor a klíč Guardant:** Je možné upgradovat hardware serveru a přenést licenci na jiný server.
- **Licenční server:** Flexibilní správa licencí.
- **Licenční soubor:** Obsahuje údaje o základní hardwarové konfiguraci všech serverů (základní deska, procesor, pevný disk, grafická karta, paměť RAM a síťová karta). Nelze vyměnit více než jednu základní hardwarovou komponentu a přenos licence na jiný server není možný.





# Licenční server

SPRÁVA  
SYSTÉMU

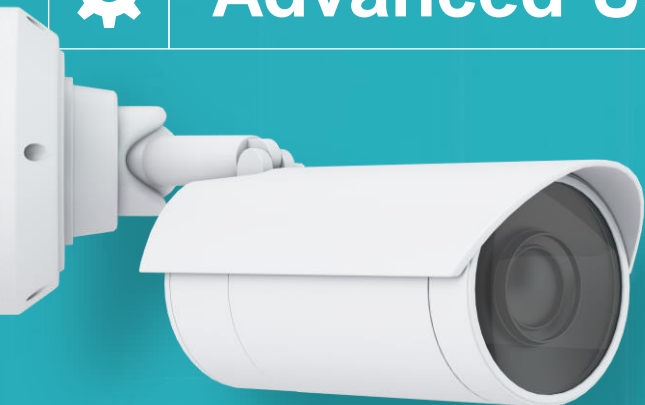
- Jeden licenční soubor pro více serverů Axxon One.
- Libovolné rozdělení licencovaných objektů, jako jsou kamery, detektory atd., mezi servery.
- Snadná migrace licencí mezi servery.
- Rychlá aktualizace licencí ve všech připojených lokalitách.
- Bezpečné připojení k licenčnímu serveru (HTTPS). Vyměňují se pouze informace související s používáním licencí.





# Advanced User Rights Management

SPRÁVA  
SYSTÉMU



- **Výchozí práva:** Konfigurace přístupových práv ke kameře pro všechny uživatelské role. Při přidání kamery do systému se tato práva použijí automaticky.
- **Práva pro skupiny kamer:** Umožňuje vytvořit skupiny kamer a nastavit přístupová práva ke všem kamerám ve skupině najednou. Při přidání/odebrání kamery ze skupiny se automaticky změní přístupová práva kamery.

Uživatel nyní  
může mít více  
rolí najednou

Search...

0 of 0

Roles

- User
- admin
- Create...

Users

LDAP catalogs

Groups	Devices
<b>Default permissions</b>	
Camera access	No access
Microphone access	No access
PTZ priority	No access
<b>Group permissions</b>	
Indoor cams	Archive only
Outdoor cams	Live/Archive

Archives

<b>Default permissions</b>	
Archive access	No access
<b>Archive permissions</b>	
Archive AliceBlue	No access
Archive AntiqueWhite	Full access

Macros

<b>Default permissions</b>	
Macro access	No access
<b>Macro permissions</b>	
> Automatic rules	Inherited



# LDAP Autentizace

SPRÁVA  
SYSTÉMU

- Tato funkce ulehčuje administrátorům správu uživatelů ve velkých společnostech.
- Operátoři se mohou do VMS přihlásit svými korporátními údaji.
- Administrátor připojí LDAP adresář k Axxon One a vybere, které uživatele chce přidat. Může také přiřazovat práva ve VMS ke korporátním skupinám.
- Profil v Axxon One může být automaticky smazán v případě odstranění uživatele z LDAP serveru.

LDAP settings

Name:	<input type="text" value="LDAP 1"/>	Port:	<input type="text" value="636"/>
Server name or IP address:	<input type="text" value="ldap.postland.org"/>		
Base DN:	<input type="text" value="ou=Address,dc=axxonsoft,dc=us"/>		
User:	<input type="text" value="uid=your.login,ou=Users,dc=axxonsoft,dc=us"/>		
Password:	<input type="password" value="*****"/>		
	<input checked="" type="checkbox"/> Use secure connection (SSL)		
Search filter:	<input type="text" value="(objectClass=person)"/>		
LDAP templates:	<a href="#">OpenLDAP</a> <a href="#">Microsoft Active Directory</a>		
Username attribute:	<input type="text" value="cn"/>		
DN attribute:	<input type="text" value="entrydn"/>		
Role for automatic registration of user:	<input type="text"/>		
	<input type="button" value="Test connection"/>		

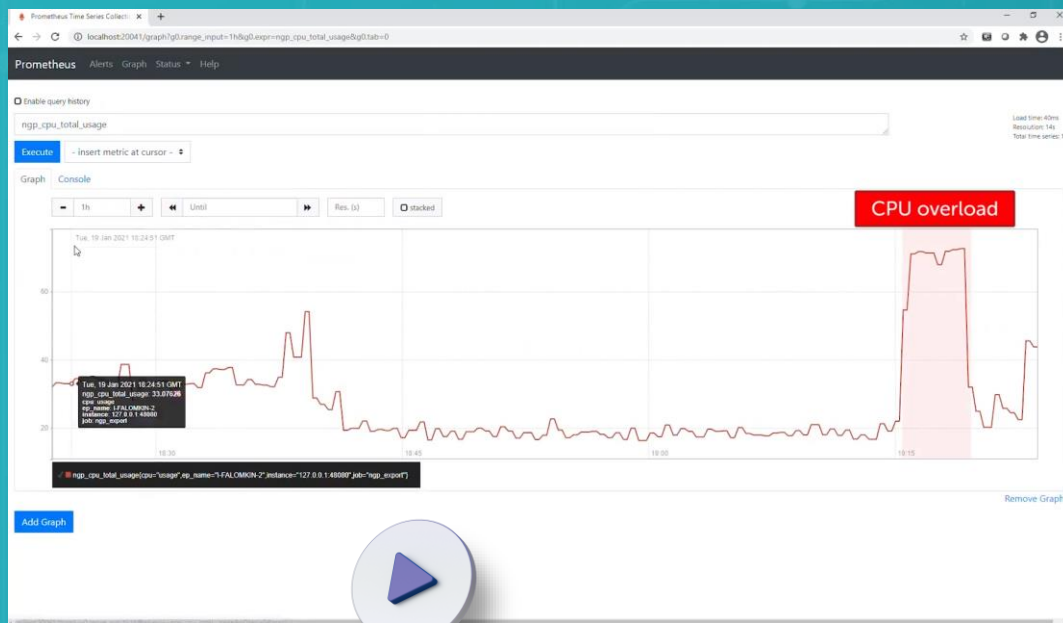




# Služba diagnostiky

ÚDRŽBA  
SYSTÉMU

- Služba diagnostiky sbírá data o provozu systému:
  - Využití CPU
  - Využití paměti
  - Volné místo na disku
  - FPS kamer atd.
- Slouží k řešení problému nalezením jejich zdroje.
- Můžete určit akce, které se spustí v případě selhání.

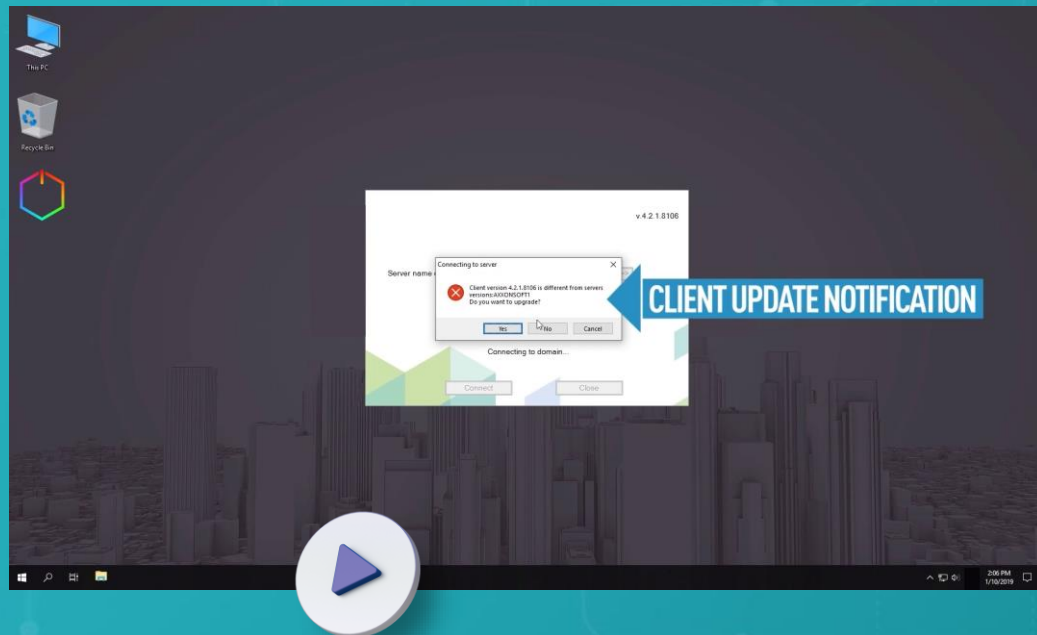




# Aktualizace systému

ÚDRŽBA  
SYSTÉMU

- **Tichá aktualizace serveru:** Můžete aktualizovat všechny servery v systému tzv. tichou instalací. Pro provedení aktualizace se vybere požadovaná distribuce v archivu .zip nebo se zadá webový odkaz. Servery mohou být aktualizovány najednou nebo postupně.
- **Automatické aktualizace klienta:** Když se Axxon One klient připojí k serveru s novější verzí Axxon One VMS, budete vyzváni k aktualizaci klienta. Po potvrzení proběhne celý proces aktualizace automaticky.





# Intelligence

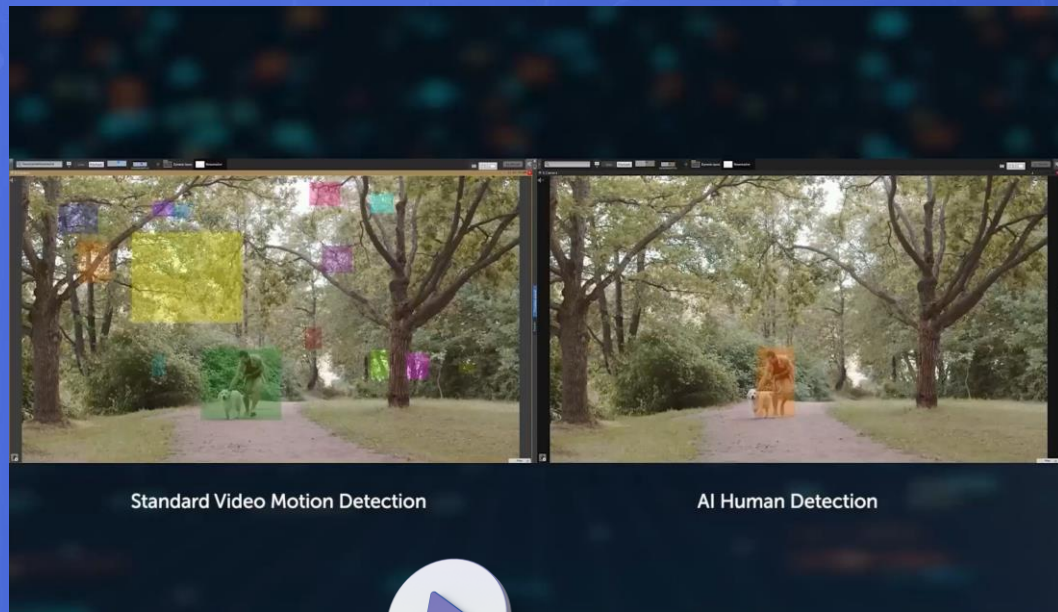
Analýza videa a zvuku s umělou inteligencí,  
intelligentní vyhledávání



# Intelligentní VMS

AI VIDEO  
ANALÝZA

- Vlastní analýza videa na straně serveru, jednodušší objektová a taky založená na umělé inteligenci.
- Vývoj vlastních analýz AI na vyžádání pro konkrétní bezpečnostní úlohy.
- Podpora vestavěných analýz z kamer: příjem událostí a "surových" metadat (popisů scén) pro další zpracování.
- Podpora profilů ONVIF určených pro práci s inteligentními zařízeními (profily M a T).





# Vyhledávání na základě podobnosti

AI VYHLEDÁVÁNÍ  
OSOB

- Analytika AI extrahuje charakteristiky lidského vzhledu a ukládá je do databáze.
- Vyberte osobu v záběru nebo nahrajte fotografii, abyste rychle našli vizuálně podobné osoby na videozáznamu z několika kamer.

Similar people found

Search Range: 31.08.2023 12:13 - 13:26

Similarity: 65%

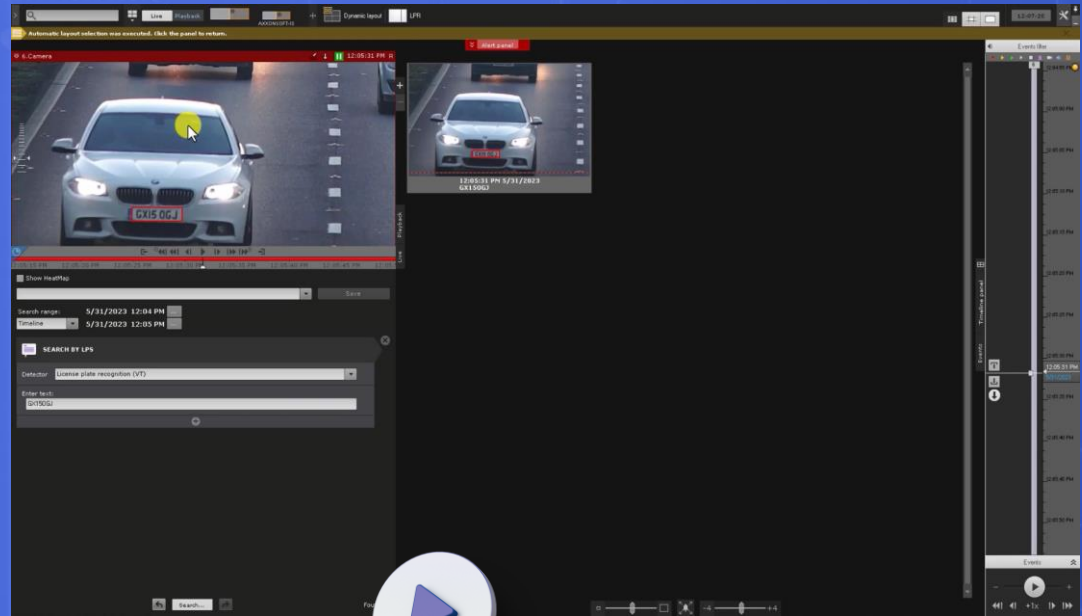
Timestamp	Similarity (%)
13:16:53 31.08.2023	82%
13:18:07 31.08.2023	76%
13:17:02 31.08.2023	64%
13:17:22 31.08.2023	82%
13:17:43 31.08.2023	78%
13:17:51 31.08.2023	82%
13:17:53 31.08.2023	65%
13:18:01 31.08.2023	78%
13:18:08 31.08.2023	78%
13:18:43 31.08.2023	65%
13:18:58 31.08.2023	82%
13:19:17 31.08.2023	78%
13:19:19 31.08.2023	82%
13:19:34 31.08.2023	65%
13:19:49 31.08.2023	82%



# Rozpoznávání a vyhledávání registračních značek

AI ANALÝZA  
A VYHLEDÁVÁNÍ

- Vytvořte databázi RZ a nastavte automatické akce při shodě.
- Systém může upozornit operátora na auto z blacklistu nebo otevírat automaticky bránu z whitelistu, pokud se RZ shoduje s databází.
- Můžete rychle vyhledat vozidlo na základě i částečné RZ. Je také možné vyhledávat v záznamech z více kamer najednou.



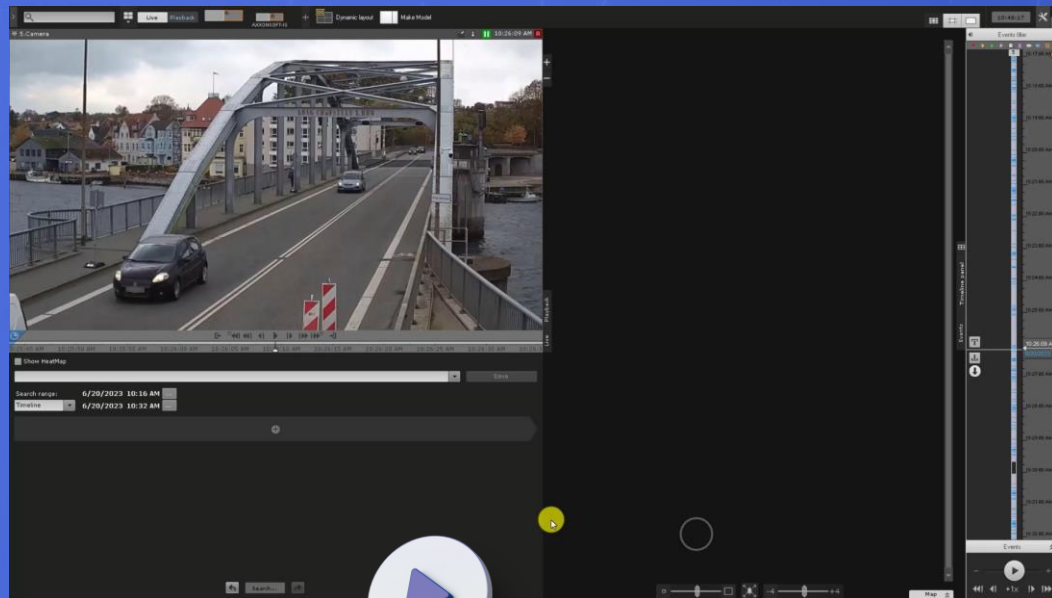




# Rozpoznávání výrobce a modelů vozidel

AI ANALÝZA  
A VYHLEDÁVÁNÍ

- Rozpoznávání továrních značek a modelů vozidel v dopravě pomocí AI v reálném čase.
- Ve videozáznamech můžete vyhledávat podle výrobce a modelu auta napříč více kamerami.

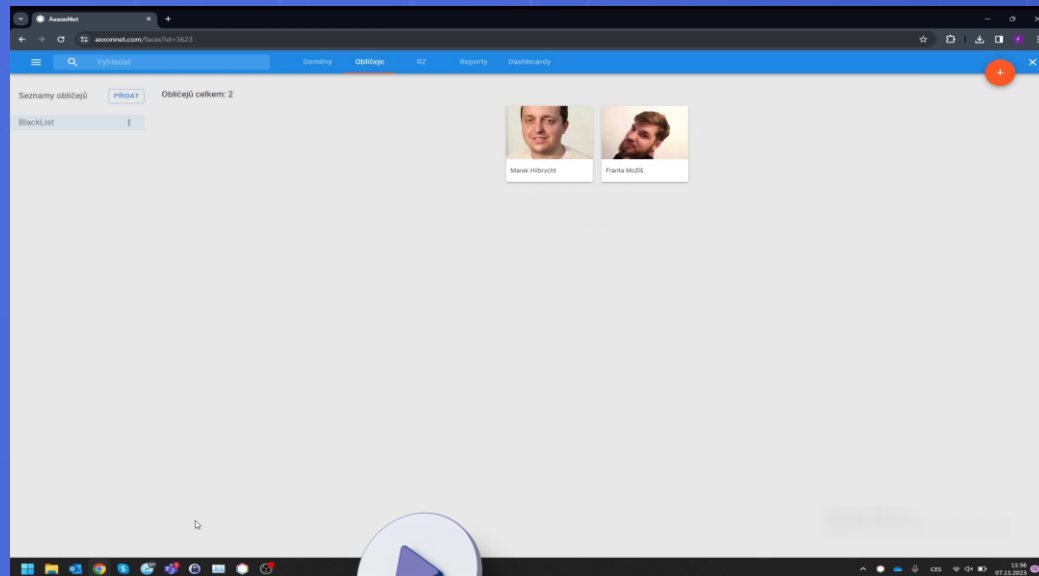




# Rozpoznávání a vyhledávání obličejů

AI ANALÝZA  
A VYHLEDÁVÁNÍ

- Vytvořte databázi obličejů a nastavte automatické akce při shodě.
- Tuto možnost můžete využít pro vytvoření souhrnu běžných zákazníků a nezaných hostů, na které systém automaticky upozorní ostrahu.
- Také můžete rychle vyhledávat v archivu podle obrázků obličejů konkrétních osob.

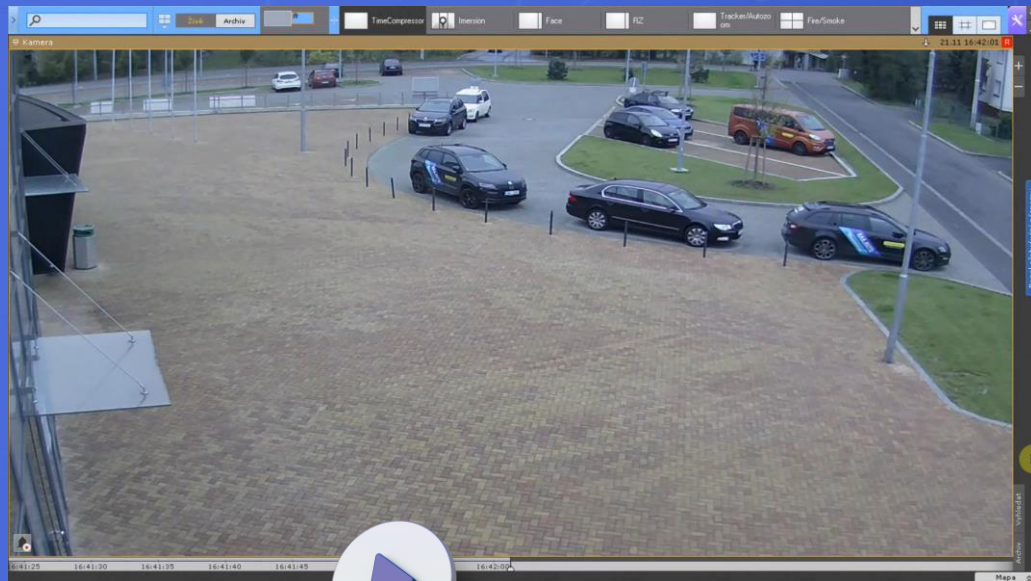




# TimeCompressor

INTELIGENTNÍ  
VYHLEDÁVÁNÍ

- TimeCompressor zachycuje objekty v pohybu v odlišném čase a zobrazuje je v komprimované video synopsi.
- Byl vyvinut pro zefektivnění procesu manuálního procházení záznamu desítek hodin videa.

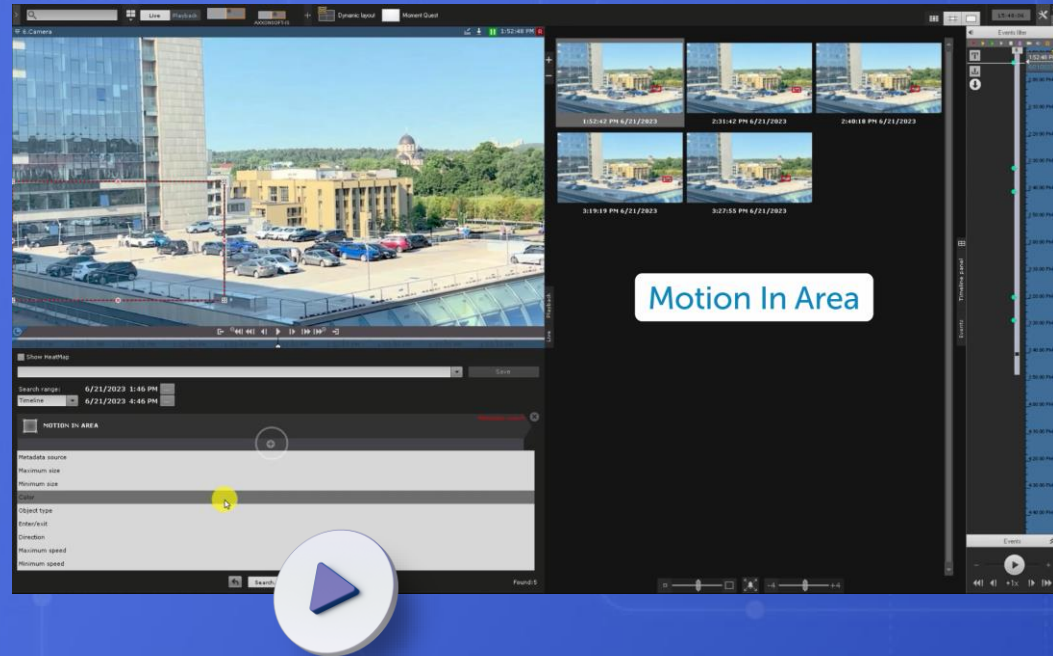




# MomentQuest

INTELEKTUÁLNÍ  
VYHLEDÁVÁNÍ

- Systém analyzuje živé video a generuje z něj metadata (popis pohybujících se objektů ve scéně), která ukládá společně se záznamem.
- Rychlé forenzní vyhledání v záznamu je možné pomocí konkrétních kritérií, např.:
  - pohyb v oblasti,
  - překročení čáry,
  - parametry objektu (barva, velikost, rychlost nebo směr pohybu) a další.
- Během několika sekund systém zobrazí náhledy příslušných videozáznamů.





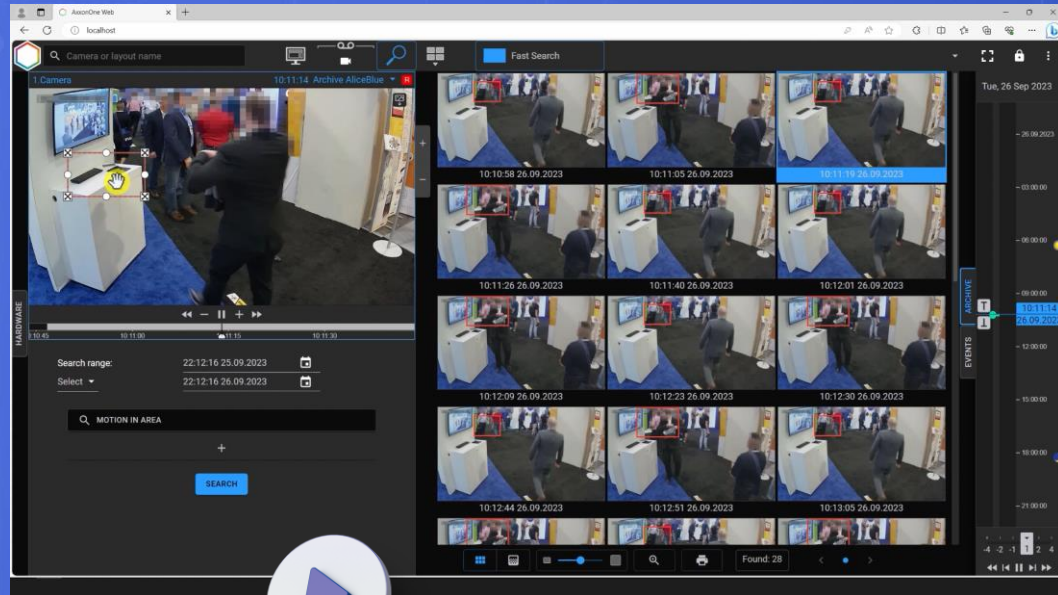
# Okamžité vyhledávání událostí

WEBOVÍ A  
MOBILNÍ KLIENTI

- Zadejte oblast v rámci záběru kamery a rychle najděte všechny události, ve kterých došlo k pohybu v této oblasti.
- Rychlé přepínání z prohlížení videa na vyhledávání.



Výkonný a pohodlný nástroj, který nevyžaduje složitá nastavení



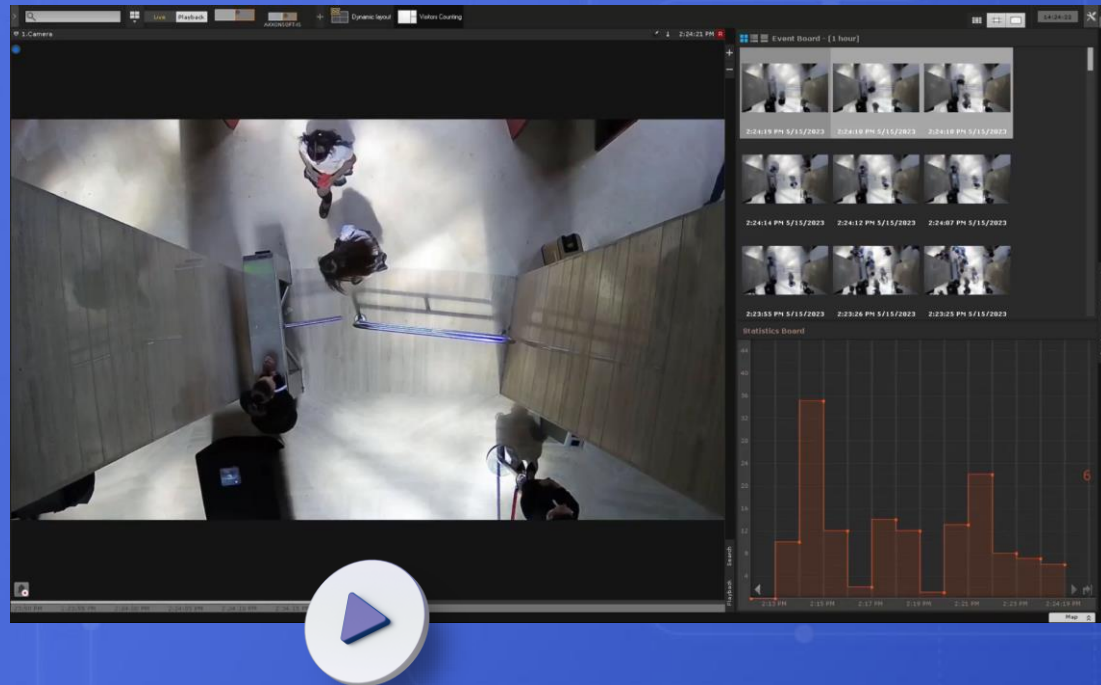




# Počítání návštěvníků

FUNKCE PRO  
MALOOBCHOD

- Tenhle nástroj počítá přicházející a odcházející zákazníky z obchodu či specifické oblasti.
- Shromážděné informace mohou být použity spolu s daty prodeje pro výpočet konverze / pro průzkum trhu.



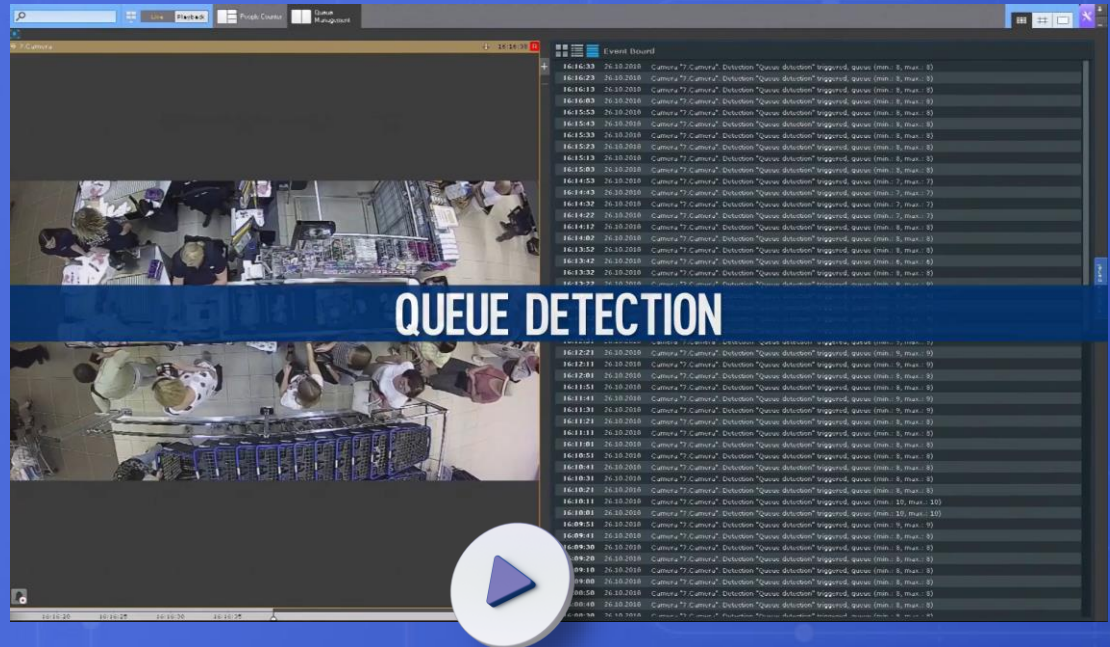




# Detekce fronty

FUNKCE PRO  
MALOOBCHOD

- Nástroj zjišťuje počet osob ve frontách a upozorňuje na překročení zadané hodnoty.
- Díky informacím o aktuálních počtech zákazníků a zaměstnanců lze efektivně spravovat lidské zdroje v obchodě – krátkodobě i dlouhodobě.



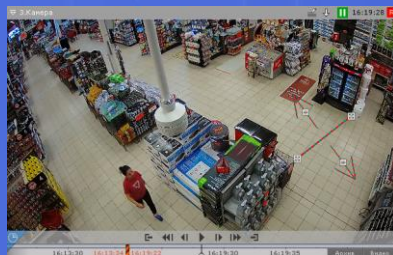


# Heat Mapa

FUNKCE PRO  
MALOOBCHOD

- Heat mapa je grafickou prezentací aktivity zákazníků (množství zákazníků / strávený čas v oblasti) v rozdílných nákupních zónách.
- Heat mapa může vycházet z dat o všech pohybujících se objektech nebo jen specifických objektech z forenzního vyhledávání.

Dotaz



Počet návštěvníků



Strávený čas



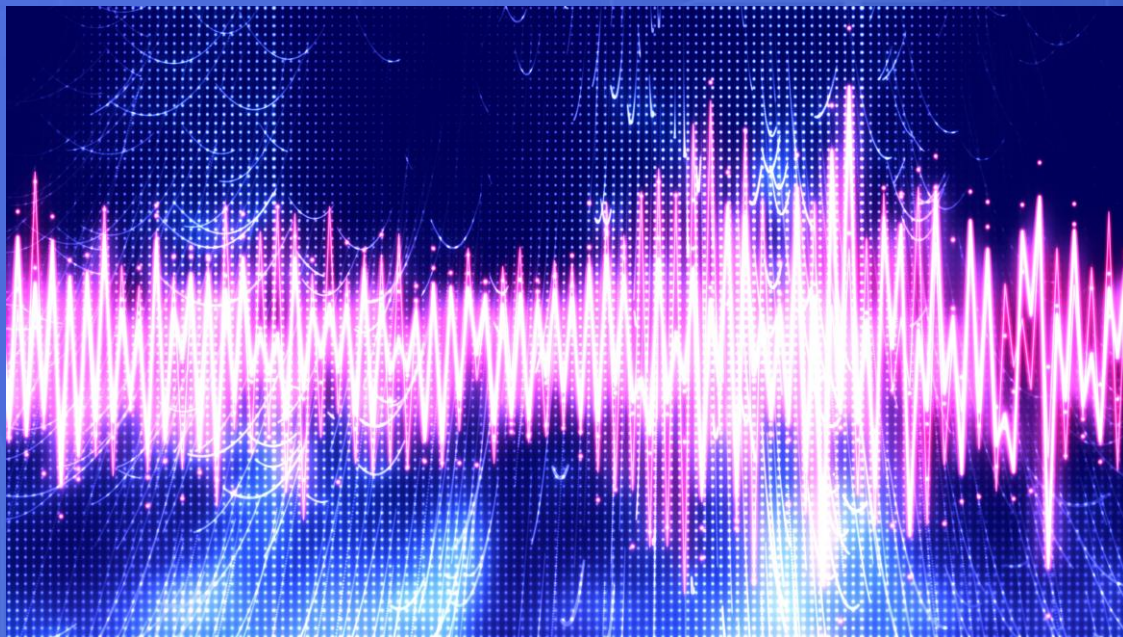


# AI audio analýza

AUDIO DETEKCE

- Výstřel
- Rozbití skla
- Siréna
- Štěkot psa
- Agresivita

Výkonná a přesná sada nástrojů pro analýzu zvuku založená na algoritmech hlubokého učení, která dokáže rozpoznat širokou škálu zvuků.



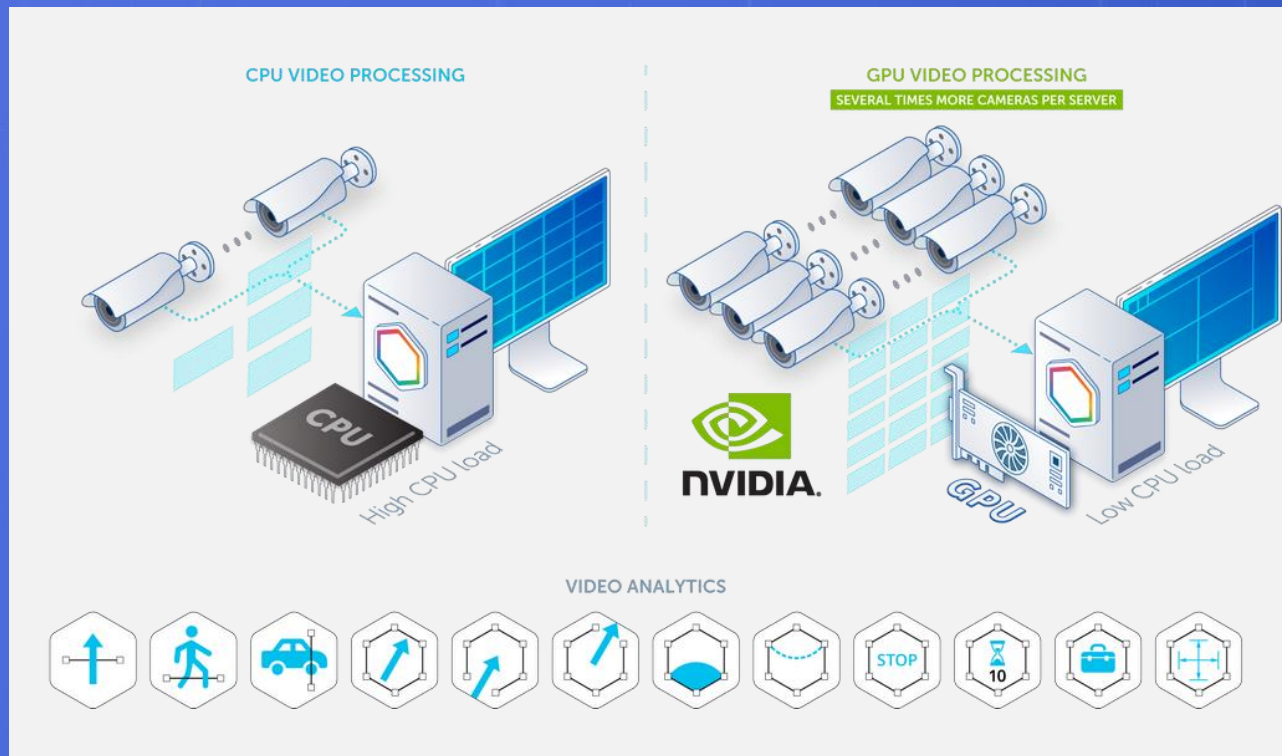




# GPU Akcelerace

OPTIMALIZACE  
ZDROJŮ

- Na straně serveru je GPU využíváno pro dekódování videa a akceleraci AI analýz.
- Snižuje využití CPU serveru při použití video analýz.
- Server zvládne mnohem více souběžných video streamů.
- Jeden server zvládne zpracovat více kamer, což vede ke snížení nákladů na hardware a jeho servis.





# Intel® Distribuce nástrojů OpenVINO™

OPTIMALIZACE  
ZDROJŮ

- OpenVINO™ nástroj rozděljuje zatížení hardwaru AxxonSoft AI analýzou na Intel® hardware (včetně urychlovačů) a maximalizuje tak výkon.
- Podle našich testů poskytuje nejnovější verze OpenVINO™ až 1,5 násobný výkon oproti analýze videa Axxon One AI běžící na CPU.

intel.  
partner

IoT Video  
Specialist



# Sjednocení

Integrace a automatizace

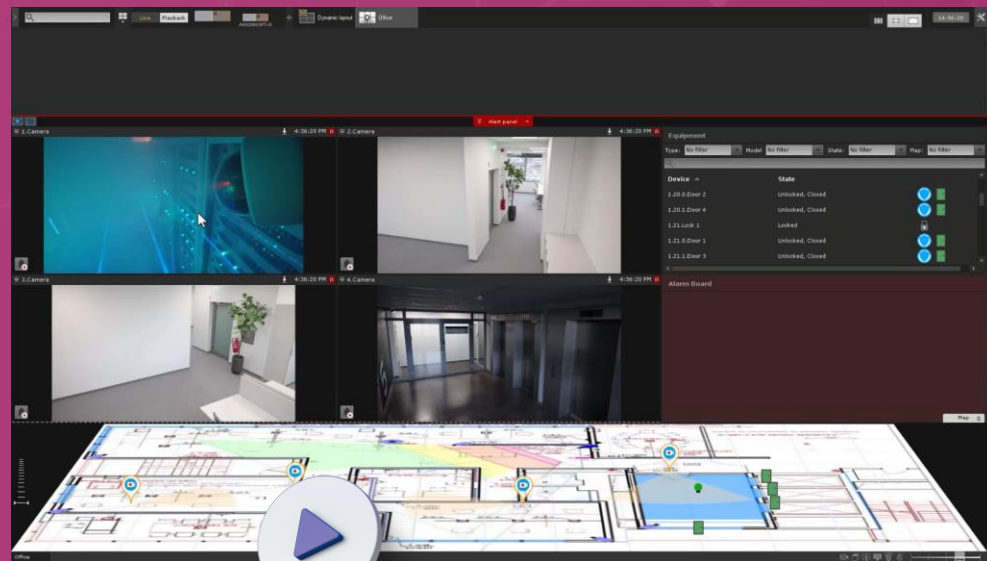




# Integrace SKV, EPS, PZTS a perimetru

INTEGRACE A  
AUTOMATIZACE

- Načtení konfigurace z hardwaru a automatické přidání zařízení do Axxon One.
- Propojení videozáznamů z kamer s událostmi v integrovaných systémech.
- Konfigurace interakce systémů, spuštění automatických scénářů na základě událostí.
- Zobrazení událostí a stavů zařízení na mapě a vyhrazených panelech.
- Ovládání zařízení pomocí mapy a panelu ACFA.





# Integrace SKV, EPS, PZTS a perimetru

INTEGRACE A  
AUTOMATIZACE

- SKV Sigur
- PZTS RISCO (ProSYS™ Plus)
- SKV Biostar 2 (Suprema)
- PZTS Satel2
- PZTS Satel ETHM-A
- SKV SALTO ProAccess SPACE 6.6.4.2
- EPS UniPOS 7xxx
- Perimetr Peridect
- Perimetr Vanderbilt
- OPC DA Wrapper





# Pravidla událostí - Makra

AUTOMATIZACE

- Axxon One podporuje konfigurace komplexních systémových reakcí na specifické události.
- Použitím logiky IF – THEN lze vytvářet makra, která automaticky spustí neomezené množství funkcí v systému.
- Makra umožňují programovat reakce na konkrétní události na úrovni systému i zařízení.

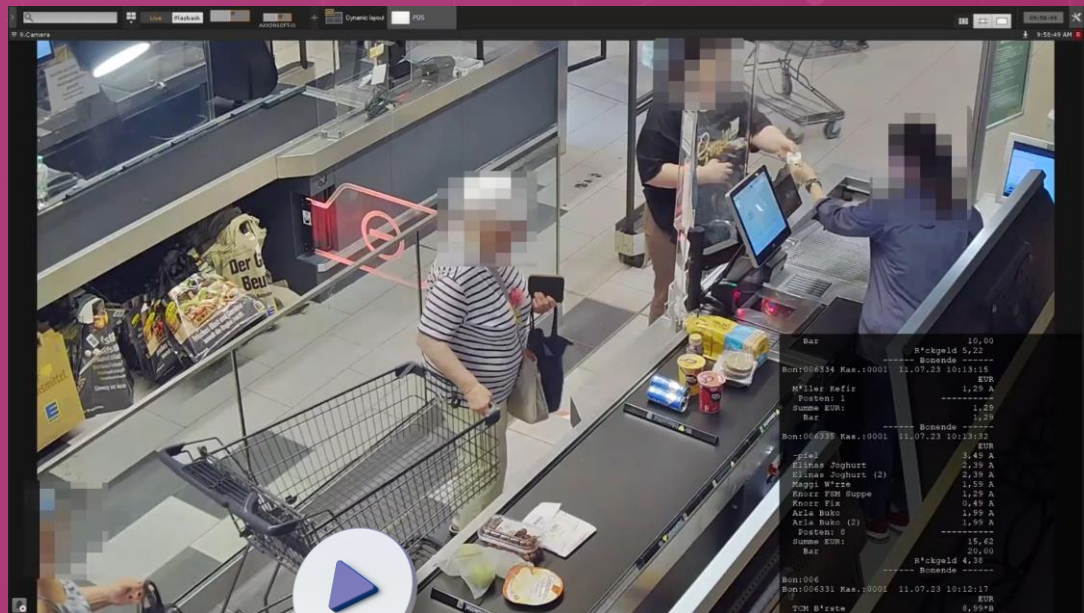
The screenshot displays the Axxon One software interface for configuring macros. On the left, a configuration window is open, showing a 'START conditions' section with a dropdown menu set to 'Default: 7 Camera-File Detected: Triggering start'. Below this, there are sections for 'Play audio on server' and 'Send E-mail', each with various settings like 'Trigger', 'Audio file', 'To', and 'Subject'. A yellow circle highlights the 'Send E-mail' section. On the right, a flowchart diagram illustrates the logic: 'IF ALARM TRIGGERED' leads to 'THEN PLAY AUDIO', which leads to 'STOP PLAYING AFTER 10 SEC', and finally 'AND SEND E-MAIL'. A large play button icon is overlaid on the bottom center of the screenshot.



# Integrace POS

POS DOHLED

- Propojení údajů o transakcích v pokladnách s videozáznamy.
- Text účtenky se překrývá s videem jako titulky a ukládá se do databáze.
- Zobrazení videa s titulky v reálném čase.
- Vyhledávání zaznamenaných videozáznamů podle textů titulků a zobrazování videozáznamů s titulky.
- Získávejte různé přehledy na základě údajů o transakcích v pokladnách.

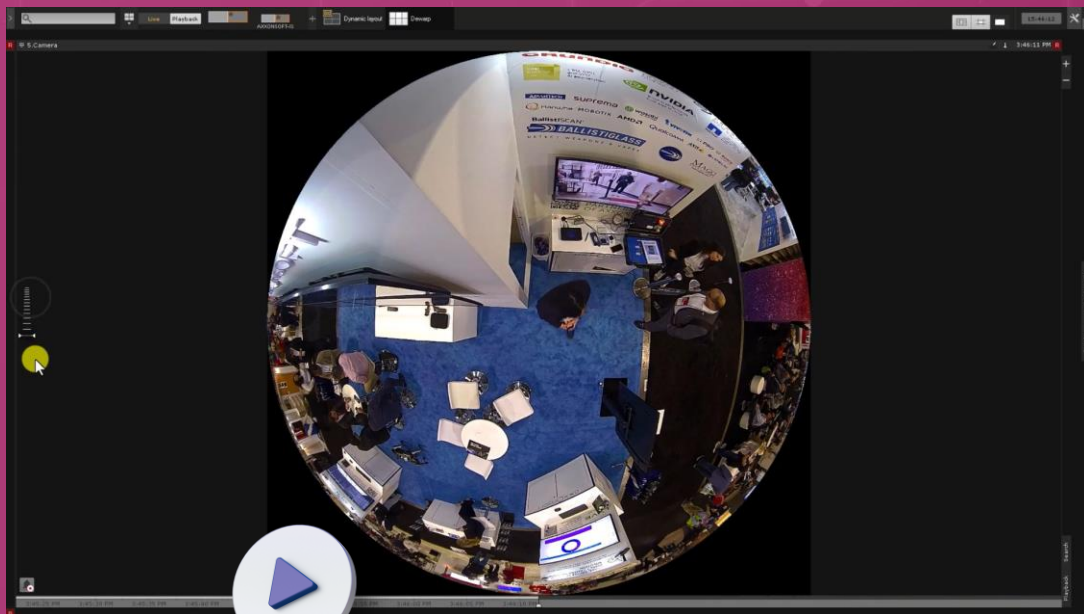




# Integrace IP zařízení

INTEGRACE

- Více než 10 000 IP zařízení: kamery, termokamery, NVR atd.
- Profil ONVIF S, G, T, M.
- Generické ovladače od různých výrobců.
- Konfigurace kamery v Axxon One.
- Podpora vestavěné videoanalýzy.
- Podpora pro vložené úložiště.
- Podpora kamer typu rybí oko s dewarpingem obrazu na GPU.





# Integrace inteligentních senzorů HALO

INTEGRACE

- Sledujte kvalitu vzduchu, zda neobsahuje abnormální sloučeniny uvolňované z vapovacích zařízení.
- Zjistěte úmyslné maskování výparů pomocí aerosolů k jeho zakrytí.
- HALO inteligentní senzor má 38 různých typů senzorů (teplota, vlhkost, CO, výstřel atd.) pro zachycení komplexního povědomí o zdraví, bezpečnosti a vapingu.
- Axxon One může spouštět alarmy při dosažení předem nakonfigurovaných prahových hodnot senzoru a překrývat aktuální hodnoty senzoru do obrazu kamery v reálném čase.







# Video z mobilního zařízení

AXXON KAMERA  
APLIKACE

- Nainstalujte si do svého zařízení se systémem Android bezplatnou aplikaci Axxon Camera a používejte ji jako přenosnou kameru pro dohled nebo jako kameru, kterou můžete nosit na sobě.
- Axxon Camera přenáší živý videopřenos z vestavěné kamery vašeho telefonu nebo tabletu na server Axxon One.
- Můžete nahrávat video, zobrazovat ho na obrazovce operátora, aplikovat videoanalýzu a další funkce dostupné pro běžné dohledové kamery.





# Součinnost s externími systémy

INTEGRACE SDK

**Používejte Axxon One jako systém pro správu videa v rámci většího informačního komplexu:**

- Příjem událostí, živých a nahraných videí z kamer a dalších dat ze systému Axxon One.
- Získávání technických a statistických údajů o serverech, kamerách a videozáznamech.
- Vzdáleně spouštět makra, exportovat video a ovládat kamery PTZ.
- Vzdáleně ovládat zobrazení informací v desktopovém a webovém klientovi.
- Automatizovat konfiguraci rozsáhlých systémů Axxon One.



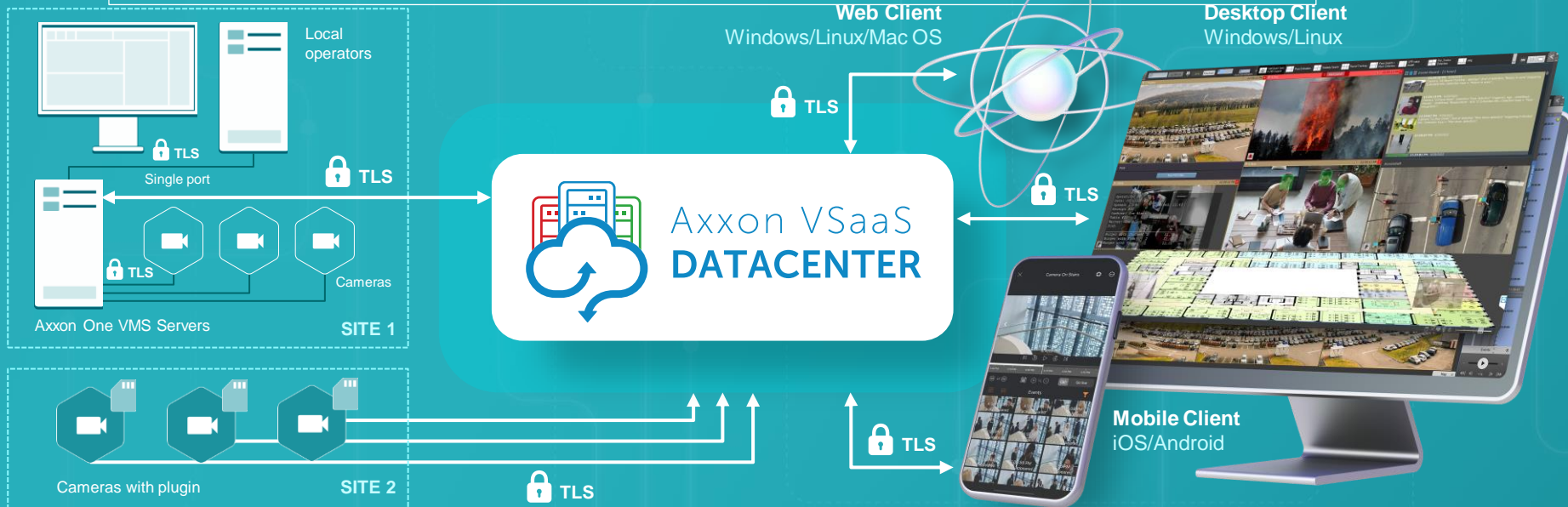


# Kybernetická bezpečnost a ochrana osobních údajů



# Zabezpečené připojení mezi koncovými zařízeními

KYBERNETICKÁ  
BEZPEČNOST



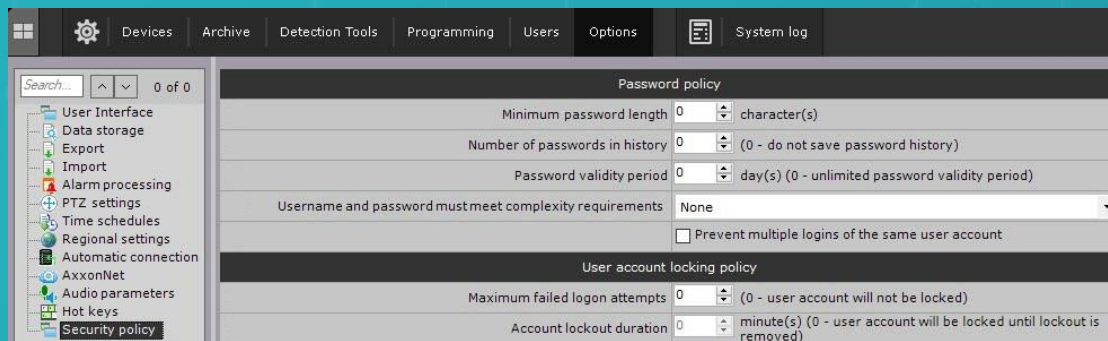
- Všechna připojení používají zabezpečený protokol HTTPS, přenášená data jsou šifrována protokolem TLS.
- Klient stolního počítače se připojuje k serveru prostřednictvím jediného portu.
- Podporováno je také zabezpečené připojení kamery k serveru nebo cloudu.



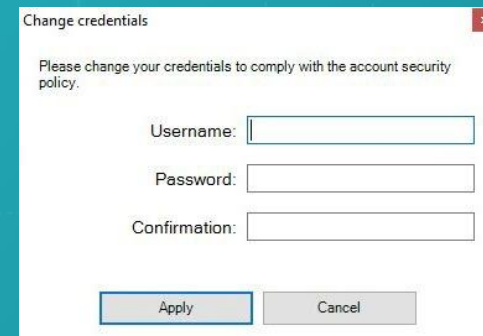
# Bezpečnostní politika

KYBERNETICKÁ  
BEZPEČNOST

- Konfigurace minimální délky hesla, vypršení platnosti hesla, počtu hesel v historii a doby zablokování účtu/počtu neúspěšných pokusů o přihlášení.
- Použijte kontrolu síly hesla.
- Zabraňte více souběžným relacím od stejného uživatele.
- Určete rozsah povolených IP adres pro klientské počítače.
- Nastavte přístup k serveru s ověřením správce.



Při prvním přihlášení je vyžadována povinná změna výchozího hesla



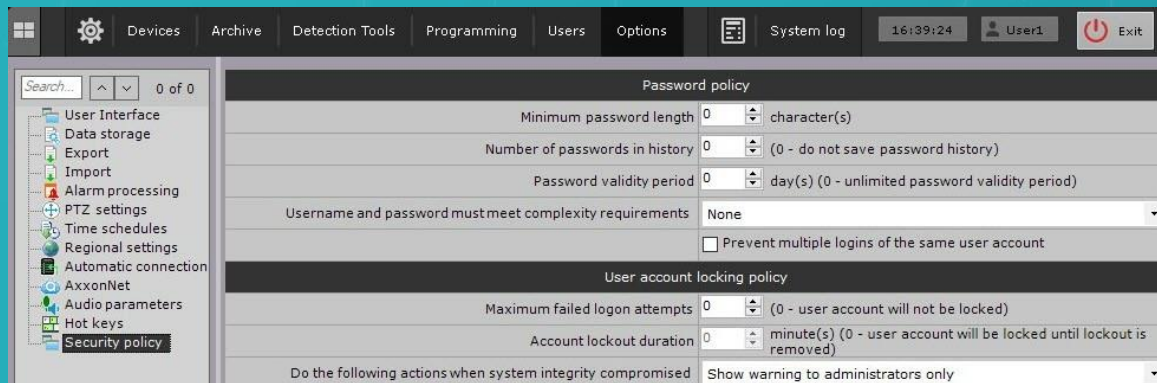




# Kontrola integrity systému

KYBERNETICKÁ  
BEZPEČNOST

- Automatická kontrola všech spustitelných souborů při spuštění serveru/klienta.
- V případě neúspěchu testu se provede upozornění pro správce a spustí se další zadané akce: zobrazení varování všem uživatelům, zablokování všech uživatelů bez práv správce, zastavení nedůležitých služeb.



Zabránění  
neoprávněné  
mu zásahu  
do systému  
VMS



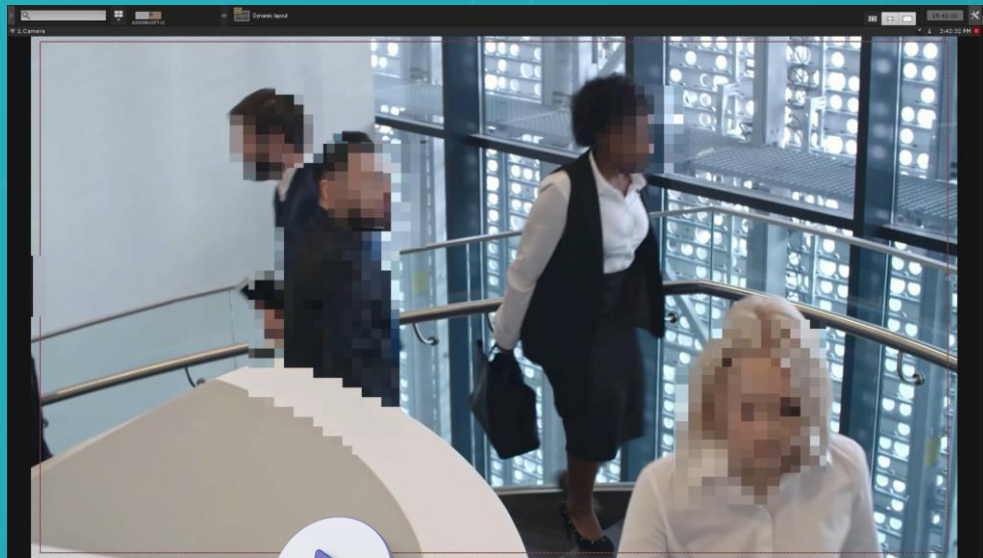




# Nastavení soukromí

SOUKROMÍ DAT

- Nastavení ochrany osobních údajů je nezbytné pro dodržení GDPR a dalších předpisů o ochraně osobních údajů.
- Můžete maskovat všechny statické nebo pohyblivé objekty v zaznamenaném videu před osobami v zadaných uživatelských rolích.
- Můžete také skrýt obličeje pomocí nástroje pro detekci obličejů. Objekty nebo obličeje budou blokovány při prohlížení a vyhledávání videozáznamů i na exportovaném videu.



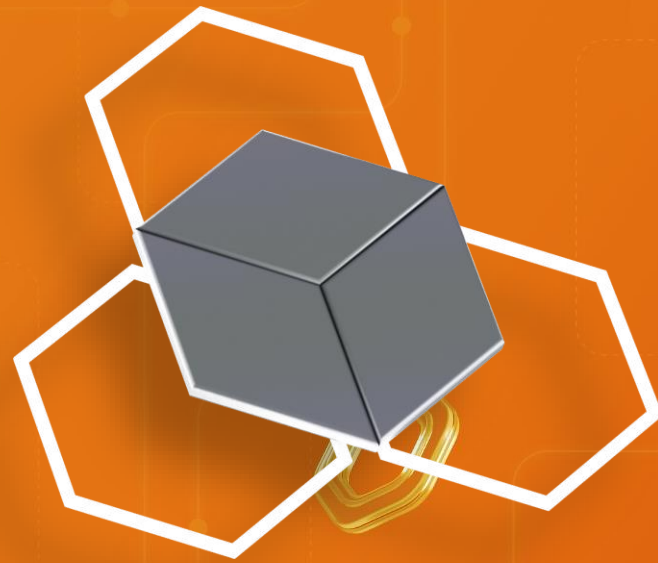


# Privátní maska

SOUKROMÍ DAT

- Inteligentní algoritmus optimalizovaný na zdroje spolehlivě maskuje pohybující se objekty ve FOV kamery s využitím minimálního výpočetního výkonu.
- Pomocí detekce umělé inteligence můžete maskovat pouze konkrétní objekty (například osoby), a to pohyblivé i statické.





# Použitelnost

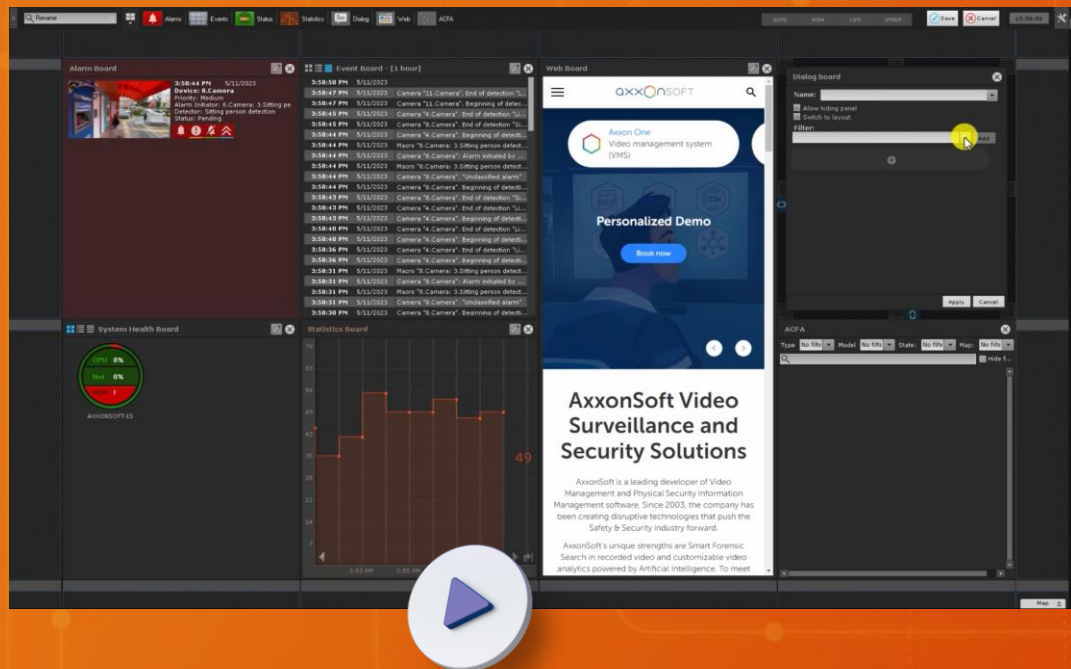
Sledování v reálném čase a práce se záznamy



# Uživatelsky přívětivé prostředí

POUŽITELNOST

- Rychle přizpůsobení rozložení kamer, určení polohy kamer na zeměpisných mapách, zpracování alarmů, export videa a možnost kombinovat různé užitečné informace do jednoho přehledného zobrazení.
- Možnost sledovat stav systému, prohlížejte události a statistiky, ovládat bezpečnostní zařízení, prohlížet webové stránky a další funkce.

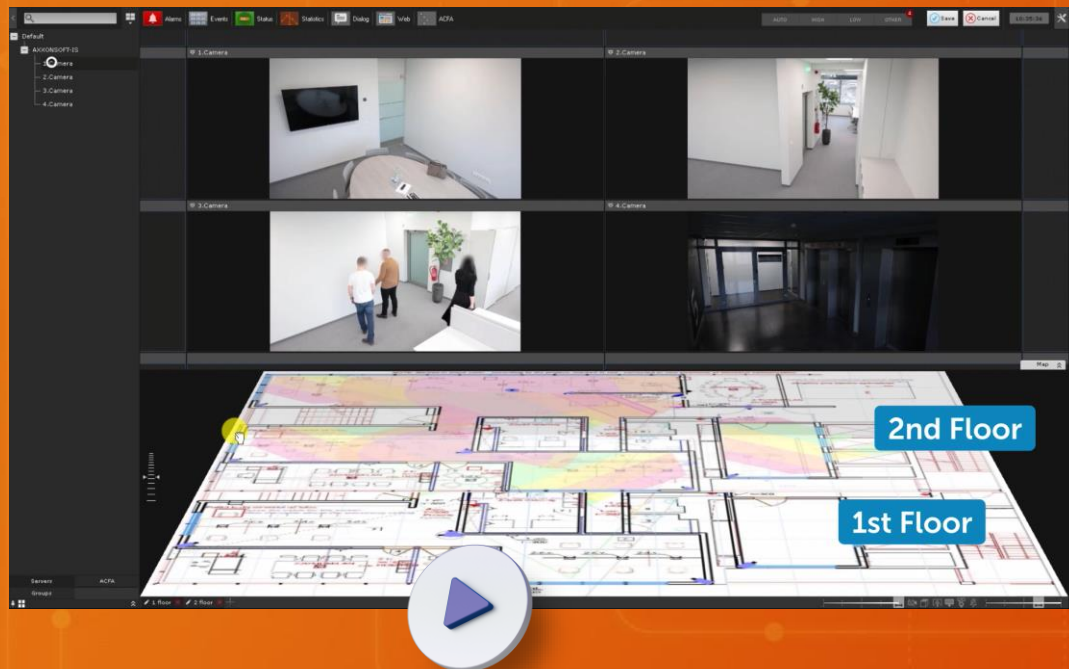




# Vícevrstvá mapa

3D MAPA

- Víceúrovňová interaktivní 3D mapa je vhodným nástrojem pro sledování různých míst, včetně vícepodlažních budov.
- Překrývá umístění kamer na mapě objektu a zobrazuje pohledy kamer ve stejném okně.
- Můžete okamžitě určit, kde se vybraná kamera nachází, a rychle přepínat mezi pohledy na různá podlaží.





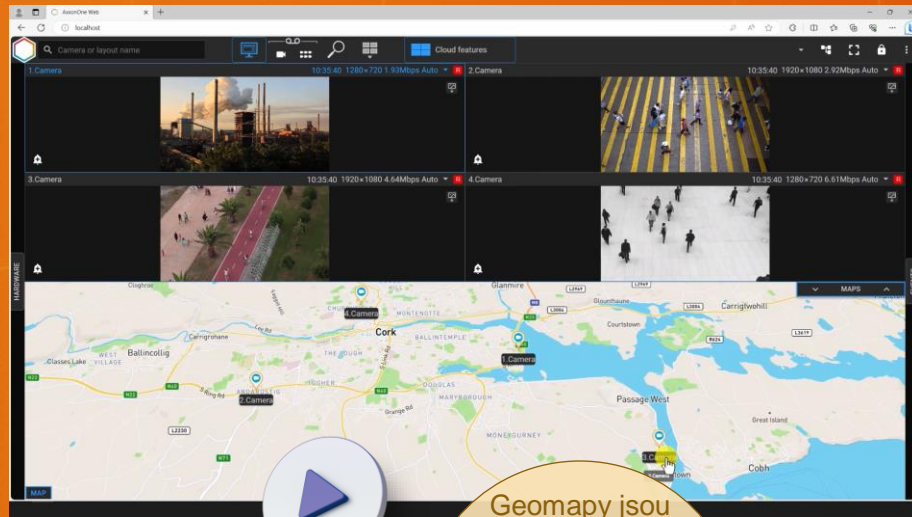


# OpenStreetMap a Google Mapy

GEO-MAPY



- Interaktivní 3D mapa podporuje bitmapové a vektorové geografické mapy.
- Vyberte si poskytovatele map: OpenStreetMap nebo Google Maps.
- Geomapy jsou užitečné zejména pro rozsáhlé a distribuované systémy



Geomapy jsou aktualizovány jejich poskytovateli, takže vždy získáte aktuální mapu svého místa.

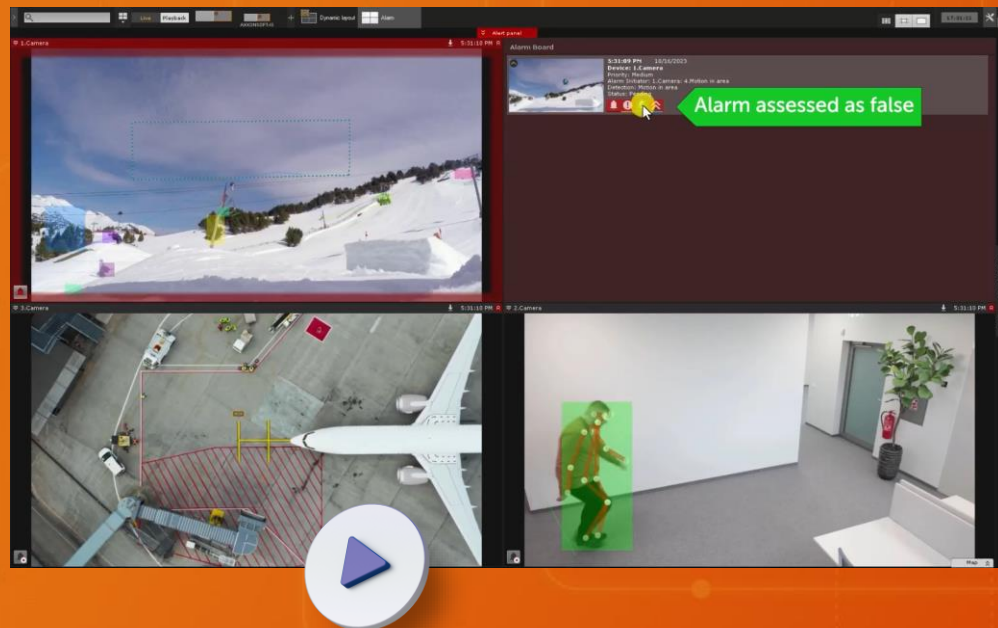




# Efektivní zpracování alarmů

ALARMOVÝ  
PANEL

- Alarmový panel v desktopovém klientovi zobrazuje aktivní alarmy v pořadí podle priority.
- Zobrazte záznamy událostí a vyhodnoťte alarmy jako potvrzené, podezřelé nebo falešné.
- Eskalujte alarmy uživatelům v určených rolích s možností změny priority.
- Vyhodnocené alarmy jsou na časové ose videoarchivu barevně označeny a lze je filtrovat podle jejich stavu.

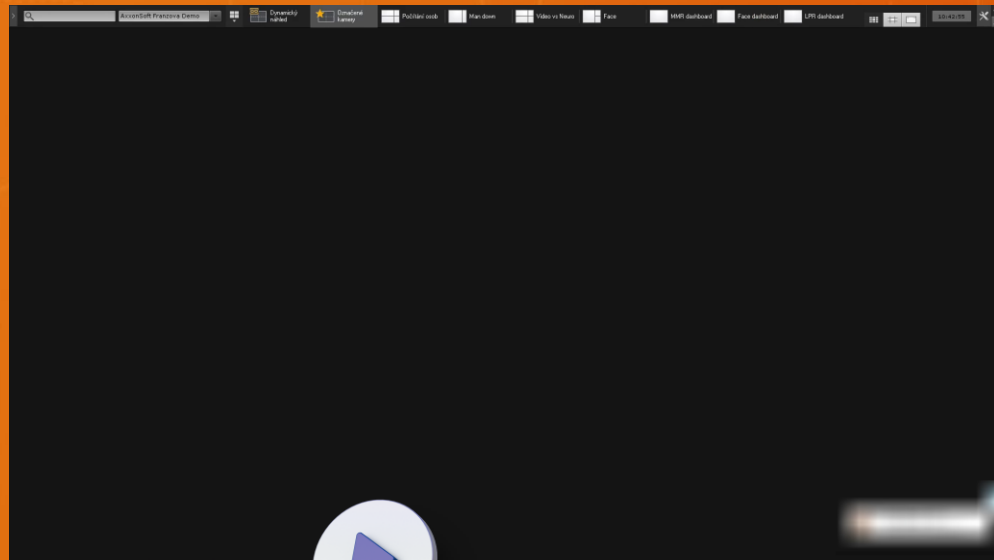




# Aktivní monitor

POUŽITELNOST

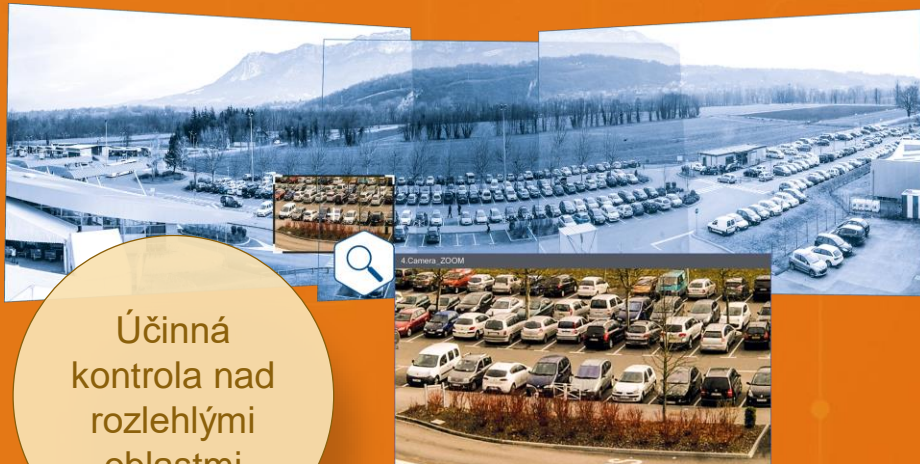
- Napomáhá obsluze kamerového systému při sledování většího počtu kamer v živém režimu výběrem aktivních kamer pro zobrazení.



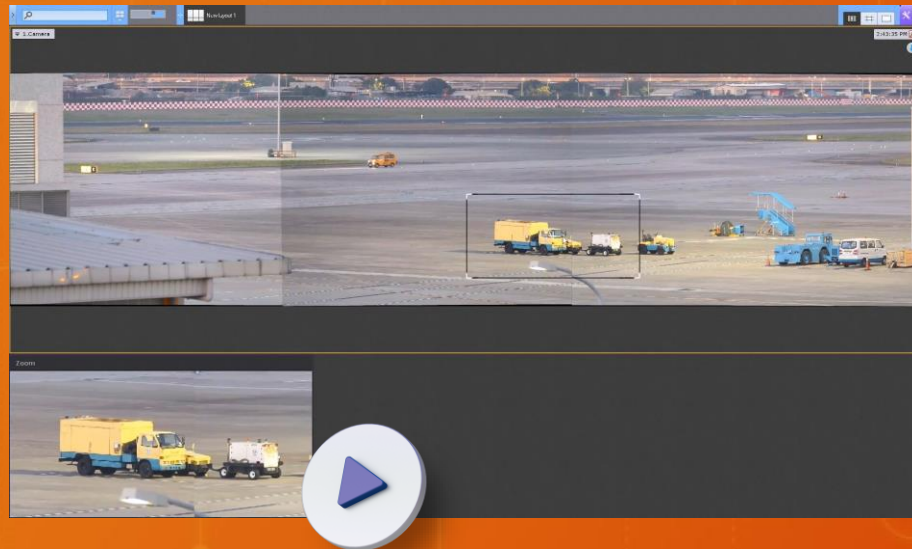


# FrameMerge

PANORAMATICKÝ  
OBRAZ



Účinná  
kontrola nad  
rozlehlými  
oblastmi



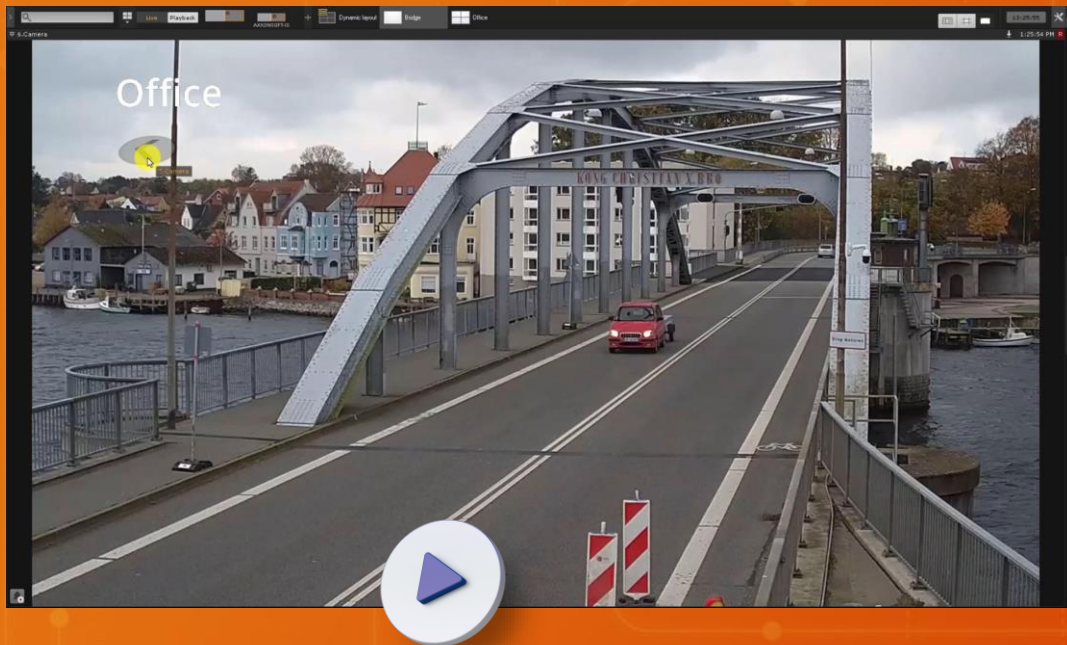
- Kombinujte panoramatický pohled až ze 3 kamer.
- Výsledné video si můžete prohlédnout v režimu živého videa nebo archivu.
- Exportujte panoramatická videa do standardních souborů .avi nebo .mkv.
- Vyberte a přibližte libovolnou část panoramatického obrazu.



# Odkazy mezi kamerami

RYCHLÉ  
PŘEPÍNÁNÍ  
KAMER

- Vložení odkazů na další kamery v okně kamery.
- Kliknutím na odkaz přejdete na propojenou kameru.
- Tato funkce usnadňuje sledování objektů v různých FOV kamerách.

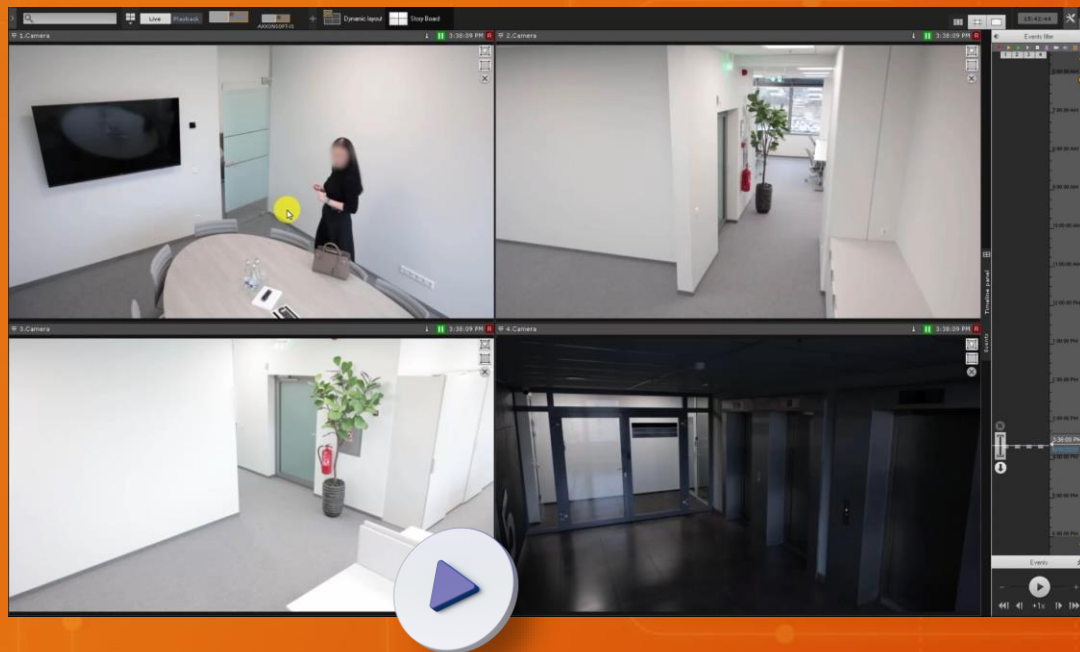




# Panel Historie

PRÁCE S  
VIDEOZÁZNAMY

- Vyberte video úseky zaznamenané různými kamerami a exportujte je do jednoho video souboru.
- Užitečné pro export videa, pokud se objekt zájmu pohybuje mezi různými kamerami.







# Správa videostěny

MONITOROVACÍ  
CENTRA

- Možno nastavit jeden či více klientských PC jako videostěnu.
- Jednoduchá konfigurace rozsáhlé videostěny z více klientských stanic a více monitorů.
- Správa videostěny z jakékoliv klientské stanice.





# Akcelerace GPU na straně klienta

OPTIMALIZACE  
ZDROJŮ

- Pro dekódování videa GPU na straně klienta můžete použít technologii Intel® Quick Sync Video.
- Menší nároky na výkon clientského CPU, zejména při dekódování H.265 video kanálů.
- Výrazně zlepšené časy dekódování, což je nezbytné pro plynulé přehrávání.
- Na obrazovce klienta lze zobrazit více kamer nebo můžete použít clientské počítače s nižšími specifikacemi výkonu.





# Web a Cloud

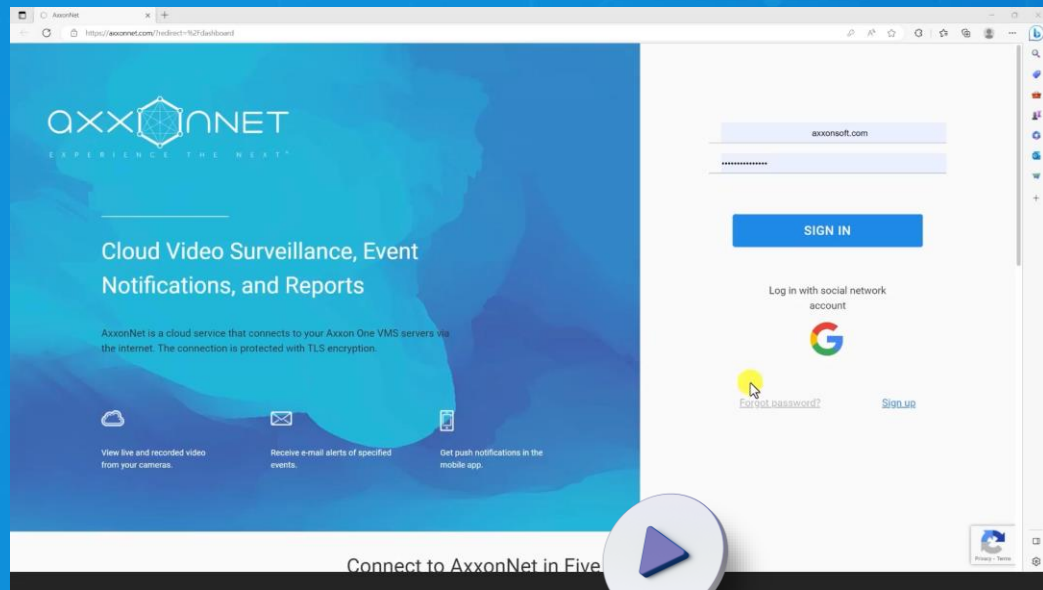
Zabezpečený vzdálený přístup a centralizované reporty



# AxxonNet ovládání VMS před cloud

VEŘEJNÝ CLOUD

- AxxonNet se bezpečně připojí k vašim serverům Axxon One VMS prostřednictvím protokolu HTTPS. Data ze serveru na cloud se přenášejí zabezpečené pomocí TLS šifrování. Tzv. „hašování“ hesel zajistí, že se útočník nedostane k heslu uživatele.
- Se službou AxxonNet můžete:
  - Využívat veškeré funkce webového klienta.
  - Prohlížet a posílat reporty emailem dle rozvrhu.
  - Dostávat upozornění emailem na předdefinované události s obrázkem/videem události.
  - Dostávat push notifikace o určitých událostech.
  - Vytvářet seznamy obličejů a RZ.
  - Vytvářet uživatele a role pro váš Axxon One VMS.

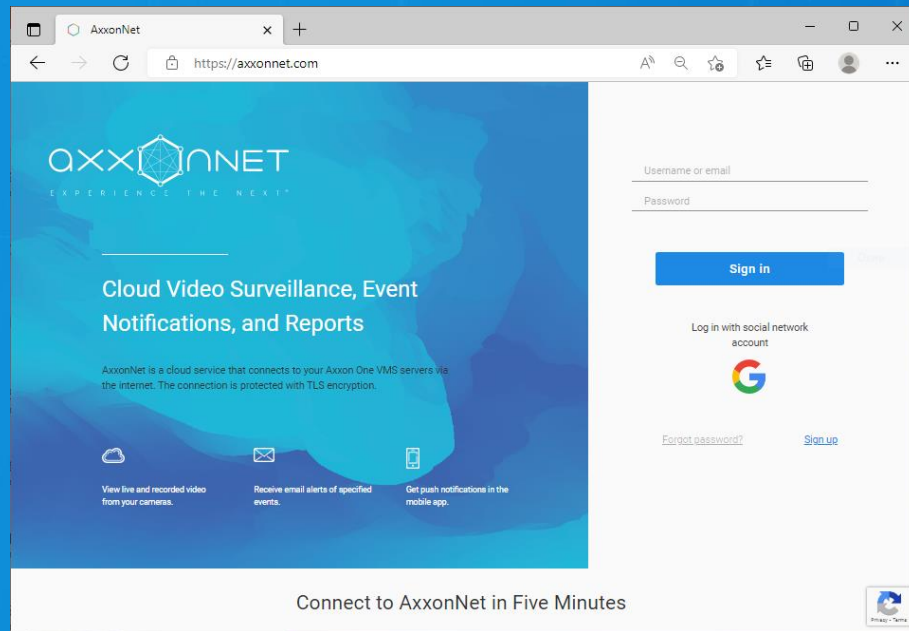




# AxxonNet Kybernetická bezpečnosť

CLOUD  
KYBERNETICKÁ  
BEZPEČNOSŤ

- Zabezpečené pripojenie cez HTTPS.
- Dvojfaktorové overovanie.
- Hashovanie hesla používateľa.
- Vypršanie platnosti hesla a história hesiel.
- Kontrola sily hesla.
- ReCAPTCHA v3 na prihlasovacej obrazovke.
- Nastavenie času uzamknutia/počtu neúspešných pokusov o prihlásenie.
- Automatické odhlásenie po uplynutí nastavenej doby nečinnosti.
- Zablokovanie neaktívneho účtu po uplynutí nastaveného obdobia s opakovanou aktiváciou prostredníctvom e-mailu.



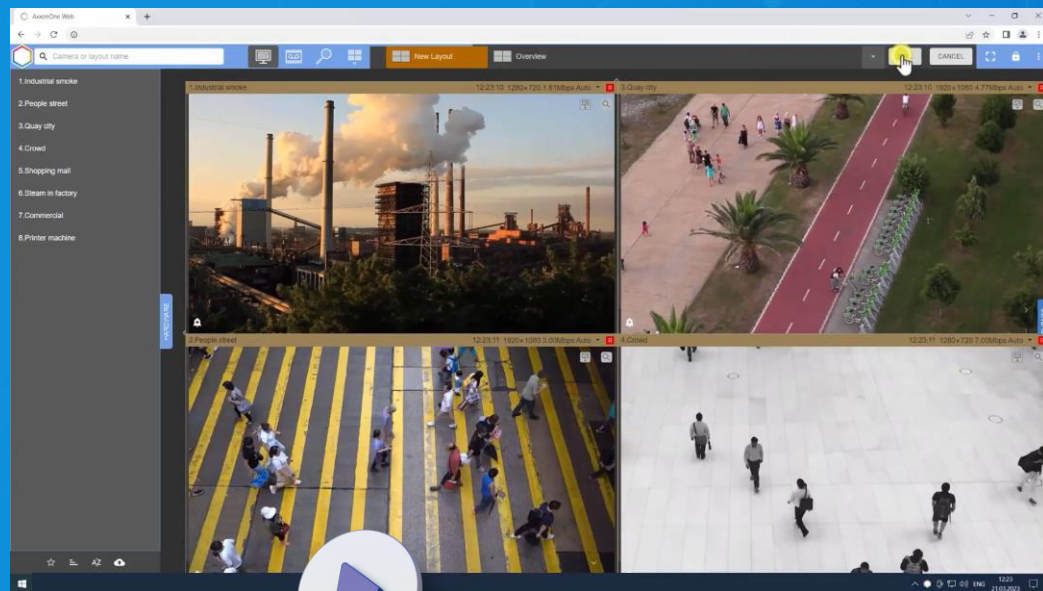




# Webový klient

WEBOVÉ  
ROZHRANÍ

- Nastavit a používat různé náhledy.
- Prohledávat záznamy videí podle obličejů, RZ, událostí, kritérií (MomentQuest) a časových intervalů (TimeSlice).
- Prohlížet heatmapy.
- Prohlížet alarmové události.
- Pracovat se záložkami.
- Ovládat PTZ kamery.
- Využívat digitální zoom.
- Exportovat obrázky a videa.
- Zobrazit statistiky kamer a video archivu.

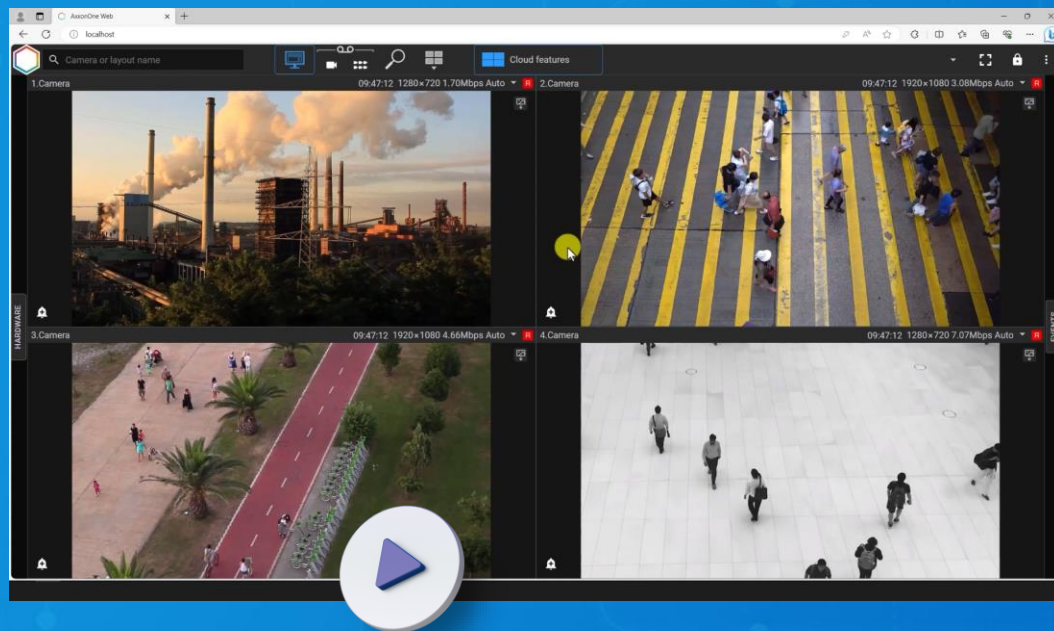




# Ukládání náhledu a H.265 ve web klientovi

EFEKTIVNÍ  
MONITOROVÁNÍ

- Sledování živého nebo nahraného videa z více kamer současně.
- Dekódování videa H.265 na GPU v prohlížečích Edge a Chrome snižuje zatížení CPU klientského počítače.

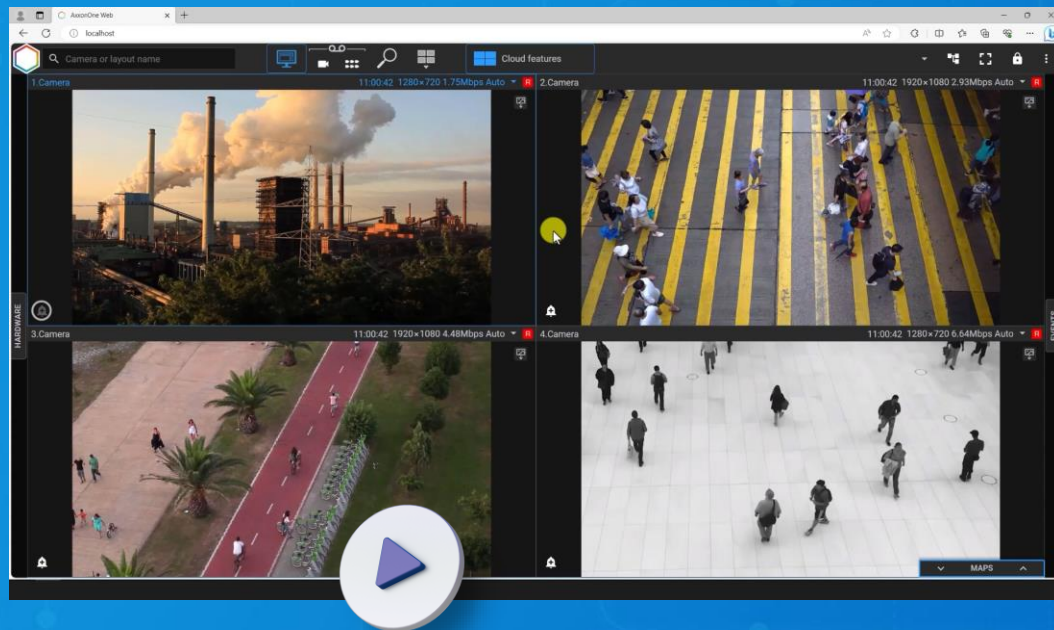




# Zpracování alarmů ve webovém klientovi

ALARMOVÝ  
PANEL

- Panel alarmů zobrazuje všechny aktivní alarmy na lokalitě.
- Kliknutím na miniaturu alarmu zobrazíte záznam události a můžete alarm vyhodnotit jako potvrzený, podezřelý nebo falešný.
- Vyhodnocené alarmy jsou na časové ose videoarchivu barevně označeny a lze je filtrovat podle jejich stavu.

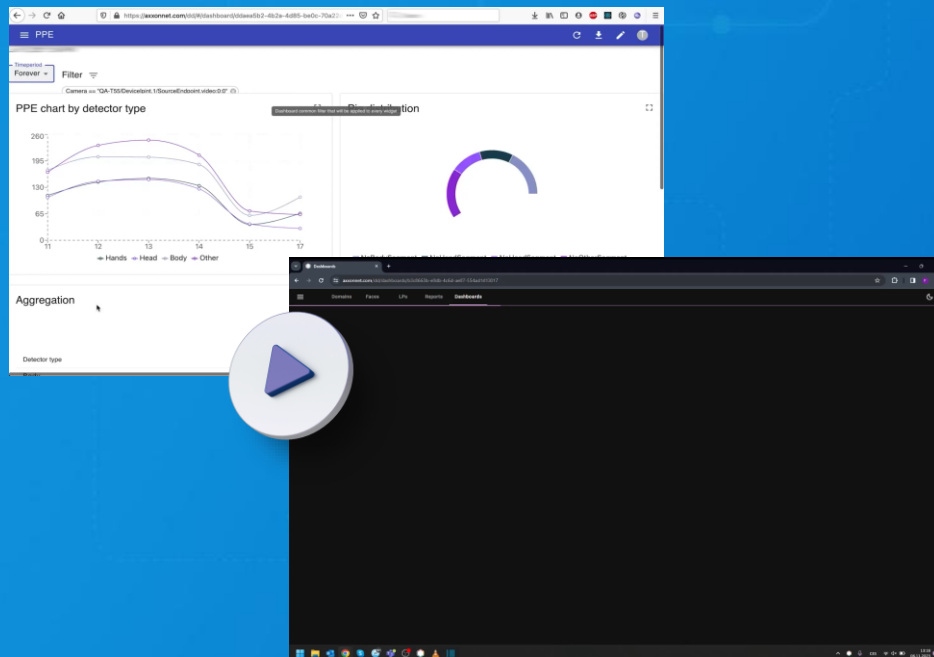




# Reporty a Dashboardy

REPORTOVÁNÍ

- Reporty v grafech, histogramech a tabulkách vycházejí z alarmů a dat generovaných video analýzou, transakčních datech z pokladen a různých událostí Axxon One.
- Můžete vytvořit přehled dat vycházející z vámi vybraných reportů pro ideální reprezentaci nasbíraných dat.
- Pomocí dashboardů je jednoduché vizualizovat, analyzovat a sdílet informace s ostatními uživateli.

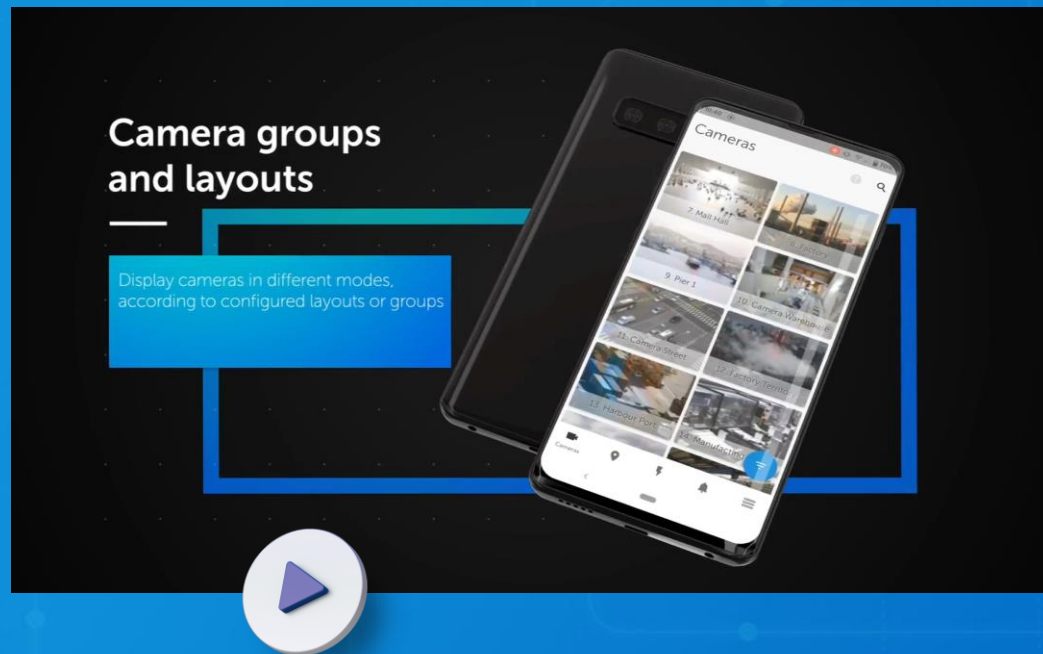




# Mobilní klienti pro iOS a Android

MOBILNÍ  
APLIKACE

- Sledovat živé a nahrané video.
- Rychle vyhledávat události.
- Ovládat PTZ kamery.
- Pracovat s fisheye kamerami.
- Používat digitální zoom.
- Dostávat push notifikace.
- Spouštět makra.
- Používat mapy.







# Objektové úložiště

ŠKÁLOVATELNOST  
ÚLOŽIŠTĚ VIDEO

- Podpora služeb cloudového úložiště objektů: Microsoft Azure Storage, Seagate Lyve Cloud.
- Ukládání videozáznamů z lokálních a cloudových serverů Axxon One do cloudu.



**LYVE™**  
Cloud





axxon  
ONE

**Děkujeme za  
pozornost!**

**AxxonSoft Czech and Slovak  
s.r.o. Franzova 43, 614 00 Brno-  
Maloměřice**

 **+420 736 153 211**

 **marek.hilbrycht@axxonsoft.com**

[www.axxonsoft.com](http://www.axxonsoft.com)